



Slåttermaskiner och Slåtterkrossar Trippelkombinationer
GMD 1023 F / GMD 1025 F / GMD 1011 / GMD 1030 / GMD 1051 TC
FC 1025 F / FC 1015 / FC 1030 / FC 1030 RA





Innehållsförteckning

04 - 05	Sortimentet på Slåttermaskiner och slåtterkrossar	14 - 15	GMD 1023 F-serien	30 - 31	FC 9330 RA
06 - 07	LIFT-CONTROL och NON-STOP-påkörningsskydd	16 - 21	GMD 1011-serien	32 - 33	ISOBUS-teknologi
08 - 09	OPTIDISC ELITE knivbalk	22 - 23	GMD 1051 TC-serien	34 - 35	MyKuhn
10 - 11	KUHN slåtterkrossar	24 - 25	GMD 8730	36 - 39	Tekniska specifikationer
12 - 13	GMD 1025 F-serien - FC 1025 F-serien	26 - 27	GMD 1030-serien - FC 1030-serien		
		28 - 29	FC 1015-serien		

GMD **FC**

Slåttermaskiner och Slåtterkrossar Trippelkombinationer

MAXA PRODUKTIONEN. OPTIMERA FODRET.

KUHN KLIPPARE SÄKERSTÄLLER OPTIMALT ARBETSRESULTAT. I ÅRATAL HAR GÅRDARNAS AREALER ÖKAT OCH DE OPTIMALA SLÅTTERPERIODERNA ÄR BEGRÄNSADE. DÄRFÖR ÄR DET VIKTIGT ATT ARBETA SNABBT OCH EFFEKTIVT, VID RÄTT TIDPUNKT. DU MÅSTE SKÖRDA FODER AV HÖGSTA KVALITET FÖR ATT SE TILL ATT DIN BESÄTTNING FÅR BÄSTA MÖJLIGA FODER, OCH DU KAN RÄKNA MED ATT KUHN GER DIG HÖGKVALITATIVA, TILLFÖRLITLIGA OCH KVALITETSPRODUCERANDE LÖSNINGAR.



SKÖRDA DET BÄSTA AV VÄXTEN

Våra maskiner ser till att du slår allt foder, och då med hög kvalitet: LIFT-CONTROL hydropneumatisk fjädring
OPTIDISC ELITE knivbalk, alternativ för sidoförskjutning
och mycket mer.

EN FÖREBILD NÄR DET GÄLLER DRIFTSSÄKERHET

PROTECTADRIVE-påkörningsskydd på knivbalken och fjädringen i kombination med påkörningsskyddet är två egenskaper på KUHN:s maskiner... Det är därför de är en förebild på marknaden!

GMD

3123 F | 3125 F | 3525 F | 2811 | 3111 | 3511 | 3511 RS | 4011 | 4411 | 5251 TC | 8730 | 9530 | 10030

FC

3125 F | 3525 F | 3115 | 3515 | 8830 | 9530 | 10030 | 9330 RA

EN PÅLITLIG KOMPIS

Är ditt mål att producera så mycket mjölk och kött som möjligt utifrån ditt grovfoder? KUHN finns vid din sida för att uppnå högsta kvalitet på din vallskörd med minimal inblandning av orenheter och högt energi- och näringsinnehåll. De nya GMD- och FC-slåttermaskinerna har inbyggda funktioner som underlättar markföljning och på så sätt förbättrar snittkvaliteten samtidigt som stubben bevaras.



Mycket flexibla frontenheter

Ramen på de frontmonterade slåttermaskinerna GMD och FC 3125 F/3525 F har en integrerad avfjädring med ett stort rörelseområde, dvs. en vinkelrörelse på 30° och en vertikal förskjutning på nästan 70 cm. Marktrycket hålls konstant hela vägen! Enhetens exklusiva konstruktion möjliggör denna betydande frigång.

Imponerande rörelseområde hos bakmonterade aggregat

De bakmonterade GMD- och FC-balkarna kan följa i princip vilka markkonturer som helst.

Följande lista visar egenskaper som möjliggör detta:

- pendlande centrumupphängning av klippenheterna,
- hydraulisk sidoförskjutning med 20 cm,
- ett vertikalt rörelseområde på nästan 50 cm,
- en vinkelflexibilitet på ca 20° med 50 cm överlappning.

Imponerande siffror som visar att KUHN har ansträngt sig att förbättra kvaliteten på ditt foder!



Smala strängar vid behov

De frontmonterade slåttermaskinernas sträng kan vid behov reduceras till 1,00–1,20 m för att traktorns hjul inte ska rulla över den. Det innebär att skörden inte plattas till och kontamineras av jorden.

Inget lämnas oklippt

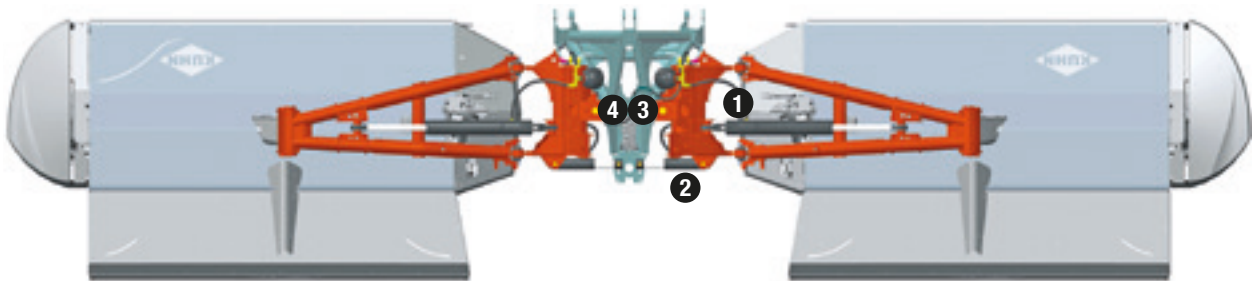
För att en ren och fullständig klippning ska erhållas i sluttningar och skarpa svängar kan klippenheterna förskjutas 20 cm i sidled så att överlappningen mellan de främre och bakre enheterna blir större. Beroende på modellkombination är överlappningar på mellan 30 och 70 cm möjliga. Föraren kan ändra arbetsbredden från hytten under arbetets gång.

LIFT-CONTROL OCH NON-STOP-PÅKÖRNINGSSKYDD: SPARA TID OCH PENGAR!

Lönsamheten för din verksamhet är en daglig oro:

- Väderfönstren blir allt kortare.
- Dina fält blir allt större och kanske mer avlägsna.
- Du sätter högre standarder, för dig och dina kunder.

Förbättra kvaliteten på ditt foder och minska stilleståndstiden med hjälp av fjädringssystemet LIFT-CONTROL och det aktiva påkörningsskyddet NON-STOP.



LIFT-CONTROL-systemet: smart konstruktion

Slätterkrossarna i detta sortiment har ett exklusivt system som kombinerar LIFT-CONTROL-fjädring med NON-STOP-säkerhet. Klippenhetens och knivbalkens position anpassar sig till fältförhållandena, vilket resulterar i imponerande markföljning:

- (1) Fjädringscylinder klippaggregat.
- (2) NON-STOP påkörningsskydd.
- (3) Pivoteringspunkten är strategiskt placerad nära maskinens mittpunkt (4).

Vilka krav har du?

Visste du att du kan spara konzentrat till ett värde av 89 €/ha och år bara genom att minska andelen orenheter i vallskörden från 4 till 2 %*? Vi står vid din sida för att hjälpa dig att producera foder av högsta kvalitet för att spara dina kostnader och öka dina intäkter.

Vi skulle vilja dela med oss av vår kunskap och våra erfarenheter inom foderproduktion, inhämtad genom vår tillverkning av hö-/ensilageskapande redskap under årtionden. Vi ger dig råd om hur du producerar förstklassigt djurfoder. Vi hjälper dig att förstå styrkorna hos våra maskiner så att du kan använda dem på ett optimalt sätt för att bevara kvaliteten hos ditt foder.

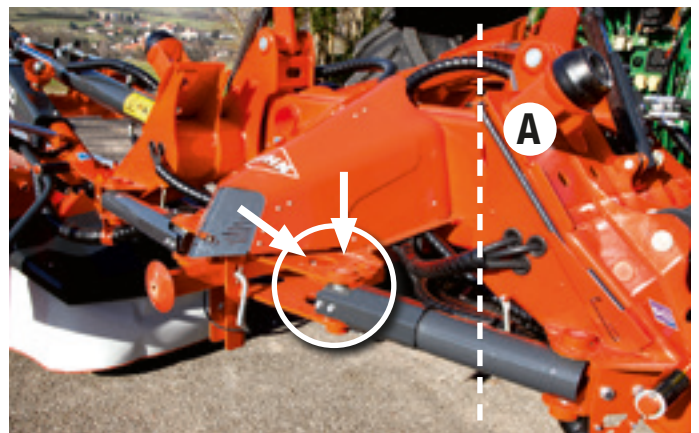
* Källa: Landwirtschaftskammer Weser-Ems, Tyskland.





Markföljning: exakt, enkel justering

Styrning av ackumulatörer i hytten gör att du kan anpassa marktrycket till slätterförhållandena med hög precision tack vare ackumulatörerna. När knivbalken glider över marken utsätts den för bakåtriktad påfrestning. Med detta system reduceras klippaggregatets marktryck när påfrestningen ökar. På våta marker förhindrar lågt tryck igensättning och foderförorening. Grässtubben bevaras. Slitage på släpskor och bränsleförbrukning minskar. Trycket kan ökas under torra förhållanden för bättre kontakt med grässtubben.



Arbete Non-stop

LIFT-CONTROL-systemet säkerställer nästan konstant marktryck. Klippaggregatet kan svänga 25° bakåt och passera över ett hinder om den kommer i kontakt med det. Enheten återgår sedan automatiskt till sin ursprungliga arbetsposition och helt NON-STOP. Det är inte längre nödvändigt att återställa systemet eller backa för att fortsätta klippa.

Perfekt snitt

Ytterligare fördelar:

- Mycket effektivt mot slag på innerslagarna. Armens pivoteringspunkt har placerats så långt som möjligt från de första tallrikarna (**A**).
- Individuell fjädring på varje slätteraggregat hindrar ett slätteraggregat från att accelereras framåt när det andra passerar hindret.
- Påkörningsskyddet kan justeras. För att passa dina arbetsförhållanden kan frigöringskraften ökas.

GMD

3123 F | 3125 F | 3525 F | 2811 | 3111 | 3511 | 3511 RS | 4011 | 4411 | 5251 TC | 8730 | 9530 | 10030

FC

3125 F | 3525 F | 3115 | 3515 | 8830 | 9530 | 10030 | 9330 RA

DET PERFEKTA SNITTET

OPTIDISC ELITE-knivbalken har utvecklats i samarbete med de människor som använder den – lantbrukare. Den kombinerar snittkvalitet, tillförlitlighet och komfort.

Den uppfyller och överträffar kraven hos stora gårdar och entreprenörer:

- Permanentsmord
- Perfekt kompatibel med traktorer med hög effekt

OKLANDERLIG KVALITET PÅ SNITTET

De vinster som kommer från djuruppfödning är beroende av foderreserver som lagras i silor, balar eller bulk. Målet är enkelt: att producera så mycket kött eller mjölk som möjligt utifrån grovfoderransonen genom att optimera smaken. För att göra detta måste växtstubben bevaras och foderförorening från orenheter begränsas till ett minimum. KUHN har fulländat slåttermaskinernas tekniska egenskaper så att du får ut det bästa av din skörd och ökar din vinst.

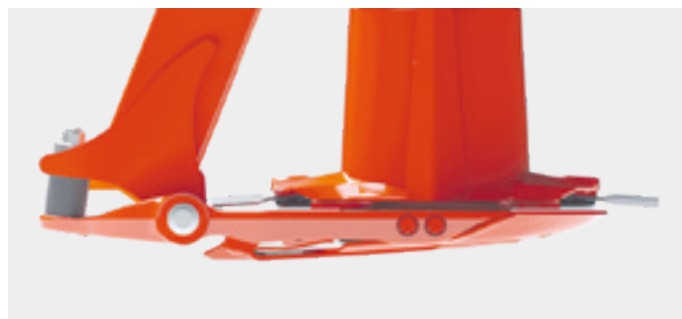


Minimalt avstånd: ett rent snitt

I punkten där tallrikarna går isär (**A**) har avståndet mellan dem minskats för att knivöverlappningen ska öka. Detta resulterar i en ren klippning även när gräset är kort eller lätt.

Maximalt avstånd: enklare flöde genom maskinen

Avståndet är större vid den punkt där tallrikarna vänder bakåt (**B**) för att ge mer utrymme för grödan att passera igenom. Klippt gröda förs snabbt undan utan att hindra slåttermaskinens arbete.



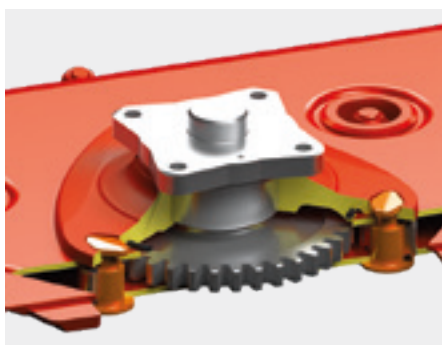
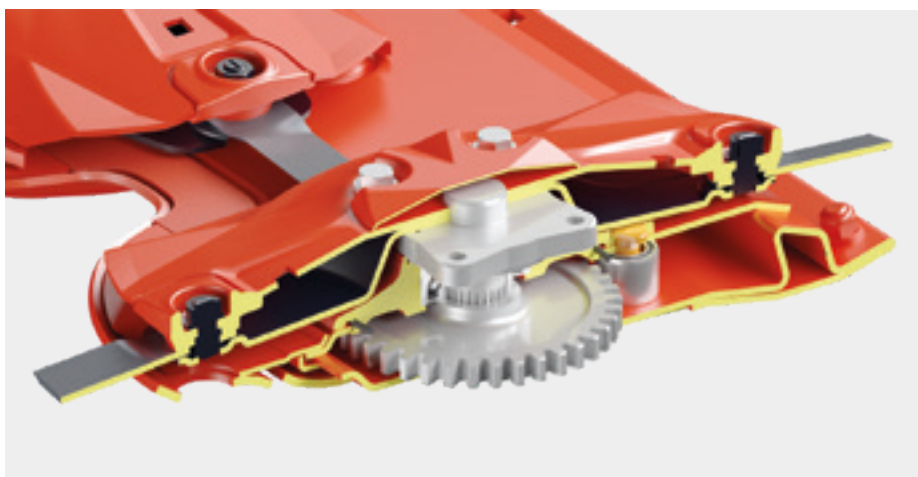
Glid över grässtubben

I våta och klibbiga förhållanden kan jord bygga upp framför knivbalken; förutom med OPTIDISC ELITE! Den levereras med speciålsläpskor som glider över marken och bevarar grässtubben. Ännu en fördel för foderkvalitet och ett jämnt snitt, särskilt under svåra förhållanden.

KOMPONENTER AV TOPPKVALITET FÖRSTÄRKER DE MEST VÄRDEFULLA DELARNA PÅ KNIVBALKEN

Komponenter av toppkvalitet förstärker de mest värdefulla delarna på knivbalken:

- Särskild lagermodul till tallrikarna med en dubbel rad vinkelkontaktrullager
- Kugghjul med stor diameter tillverkade av smitt stål med hög precision och med 3 kuggar i ingrepp
- Tallrikar med smidda och härdade hållare
- Släpkskor i härdat stål med möjlighet att lägga till ett skyddande skikt (skruvas på)
- PROTECTADRIVE-påkörningsskydd.



PROTECTADRIVE: Ett skydd och minskade kostnader

Vid en våldsamt kollision mellan en tallrik och ett hinder kan axeln som håller tallriken brytas av precis ovanför lagret tack vare ett noggrant dimensionerat snitt. Kugghjulen skyddas.

På mindre än än kvart kan du vara igång igen till mycket låga reparationskostnader.

EXKLUSIVT

Extra styvhet där det behövs!

Lagermodulerna är monterade med bultar som går genom hela knivbalken. Detta eliminerar risken för att lagren ska slitas ut ur knivbalken vid en kollision. Tallriksdrivningen hålls på plats med detta mycket pålitliga system som minskar reparationskostnaderna.

EXKLUSIVT

Längre livslängd för maskinen

Stötdämpare är nu integrerade i förbindelsen mellan knivbalken och chassit. Maskinens struktur påverkas mindre av stötar, särskilt vid arbete i snabba hastigheter.



FAST-FIT: Säker infästning av kniven

Slåttermaskinerna är som standard utrustade med FAST-FIT-systemet för snabbskifte av knivar. En kraftfull bladfjäder ger konstant tryck till knivfästet för extra säkerhet. Det tar bara en liten stund att byta knivar.



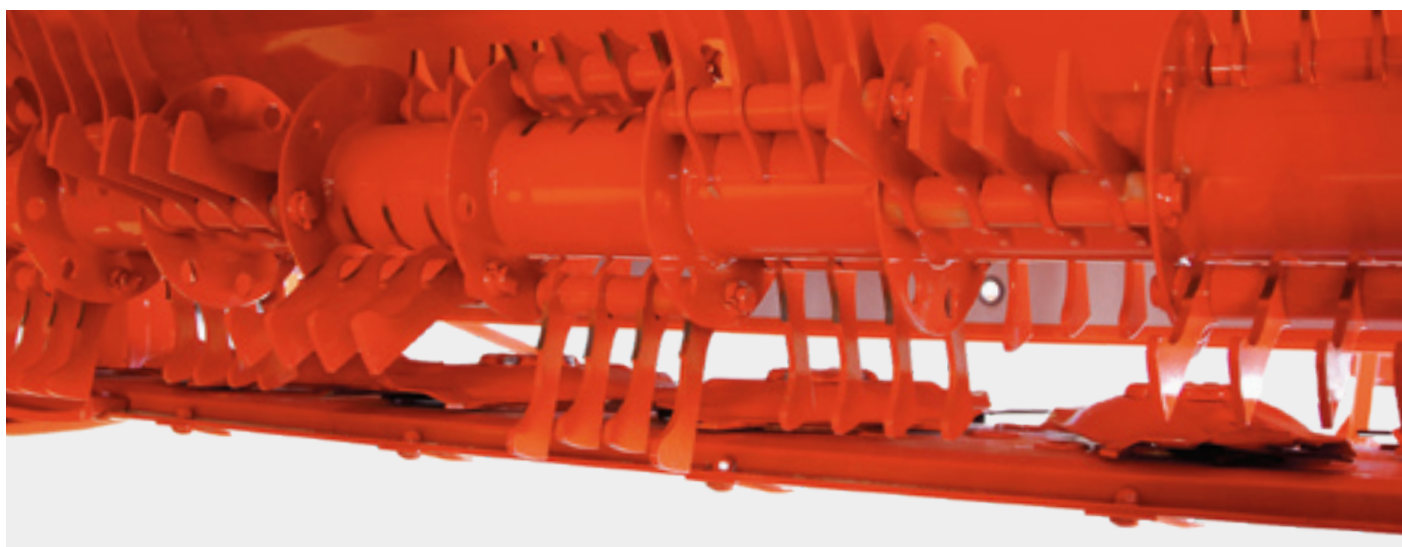
Knivarna roterar fritt

För bättre skärkvalitet och längre livslängd roterar knivarna fritt 360°.

KLIPPNING OCH BEARBETNING: DUBBEL KVALITET

PIVOTERANDE FINGRAR I DIGIDRY-STÅL FÖR SVÅRA FÖRHÅLLANDEN

Stålfingrarna är mycket effektiva i tungt, långt eller moget foder men även i kort foder. Slåtterkrossens kapacitet på inmatning jämnar ut foderflödet genom maskinkomponenterna. Den effekt som absorberas begränsas tack vare den minskade tiden i maskinkomponenterna och frånvaron av återvinning. Fingrarnas position lyfter fodret och matar ut det högt innan det faller tillbaka i en sträng. Strängarna är jämna och luftiga. Fodret, som torkar snabbt, kommer att innehålla mer energi och näringsämnen. Vid låg rotorhastighet kan stålfingrarna också bearbeta lusern.



Rotorhastighet: ditt val och din komfort!

Slåtterkrossen justeras enkelt med en central spak med två hastigheter för att anpassa sig till fodertyp. Minska hastigheten för känsliga grödor och lägre bränsleförbrukning; exempelvis på sena jobb med mindre foder (755 min⁻¹). Öka hastigheten för tät gröda (1 000 min⁻¹).

KUHN - EN TILLGÅNG

Inbyggt rotorskydd

Slåtterkrossens drivaxel skyddas av en brytbult. Maskinen och drivsystemet skyddas om ett främmande föremål passerar igenom.

SQUAREFLEX-VALSAR I POLYURETAN: FÖR DELIKAT FODER

Integrering av baljväxter i fodret minskar behovet av att köpa koncentrat, men bara om bladen sitter kvar på den klippta grödan.

Tester utförda av Arvalis (franskt agronomiskt institut), Landwirtschaftskammer (tysk lantbrukarorganisation) och FD-maskinkooperativet under 2016 belyste fördelarna med att använda valsar:

- 100 euro sänkta kostnader/hektar
- över 80 % torrsubstans den andra kvällen jämfört med den tredje kvällen med andra metoder.

Definitivt värt att överväga att köpa en slåtterkross med valsar!

Specifika valsbanor i polyuretan greppar grödan med en regelbunden rörelse.

En stor valsdiameter skapar effektiv fodermatning bakåt utan ansamling.



Perfekt synkronisering

Den nedre valsen drivs av två växellådor och underhållsfri transmission. Den övre valsen drivs av ett specifikt kugghjul. Synkroniseringen är perfekt och underhållstiden minskar.

Enkel justering

Trycket kan justeras mellan valsarna med hjälp av en lättåtkomlig justeringsskruv. Avståndet mellan valsarna ökar för att låta främmande föremål passera igenom.

GMD 3125 F | 3525 F **FC** 3125 F | 3525 F

HÖGEFFEKTIVT MÅL

Frontmonterade klippare och slåtterkrossar med exceptionella egenskaper:

- Hydro-pneumatisk avfjädring - LIFT-CONTROL- i slåtteraggregatet för perfekt markföljning
- Underhållsfri OPTIDISC-knivbalk för ett optimalt snitt
- PROTECTADRIVE påkörningsskydd som säkerhet mot hinder
- Knivar med FAST-FIT system
- Enkla justeringar för användarkomfort
- Valet mellan en slåtterkross med pivoterande stålfingrar och en valsslåtterkross
- Stark, pålitlig kat. 2-tillkoppling (ingen A-ram) som ger hög frigång för kraftuttagsaxeln.



EXKLUSIVT

EN FUNKTIONELL DESIGN

Toppramen är inte bara attraktiv, den är också funktionell. Den kompakta ramen förbättrar sikten både vid arbete och på vägen. Kopplingsramen integrerar en upphängningsenhet som säkerställer exceptionell markanpassning.

Dynamiska stödarmar

Den mycket speciella konstruktionen hos dessa maskiner omfattar två kraftiga nedre länkarmar monterade på extra stora kullleder. Länkarmarna är kopplade till traktorn i en lägre position än framtill. Detta skapar en dynamisk spänning under drift som ger upphov till en lyfteffekt på slätteraggregatet och gör en avsevärd skillnad för följsamheten mot marken i kuperade områden.



Fantastisk följsamhet i terrängen

Våra frontmonterade slätteraggregat är tillräckligt flexibla för att smidigt anpassa sig till eventuella förändringar i terrängen. De utsätts ofta för extrem belastning, vilket är anledningen till att de har en pendelupphängning och har en rörlighet i flera riktningar. De kan svänga från vänster till höger i en vinkel på upp till 30° och har en vertikal förskjutning på nästan 70 cm!

Snabba och enkla inställningar

Marktrycket justeras enkelt med den hydrauliska fjädringen. En integrerad cylinder lyfter klippenheterna ingen belastning läggs på traktorns främre hydraulik. FC-frontmodellerna är utrustade med en spak för att välja bearbetningshastighet (755 eller 1 000 min⁻¹).



Smal sträng, perfekt foder

GMD frontmonterade slätterkrossar har en strängformartrumma på vardera sida för att förhindra att traktorns hjul krossar fodret. Strängformartrummorna samlar ihop grödan för att minska bredden på strängen till mellan 1,00 och 1,20 m. Slätterkrossen hjälper till att minska strängens bredd till 1,20 m om det behövs på FC-modeller.

Bred och modulär överlappning

För att en ren klippning ska erhållas i sluttningar och svängar kan överlappningen mellan de främre och bakre enheterna justeras hydrauliskt mellan 30 och 70 cm (beroende på modellkombination) – även under körning. Detta är till verklig nytta för traktorer med stora spårvidder eller stora hjul.

FLEXPROTECT: flexibelt skydd

Borta är dagarna med skadade sidoskydd efter att ha slagit i ett hinder! Sidoskydd i polyetylen böjs utan att brytas eller skada klippaggregatet, och sedan återgår de till sin ursprungliga form.

GMD 3123 F

SMIDIGT PÅ ALLA DINA FÄLT

GMD 3123 F frontmonterad slåtterkross är perfekt för gårdar som letar efter en lättare maskin anpassad till traktorer från 80 hk. Den kompakta konstruktionen och den lätta vikten gör att den kan arbeta både i kuperade och platta områden. Klippaggregatet följer markkonturer effektivt tack vare sin pendelupphängning med +/- 12°. Två strängformartallrikar levereras som standard för att producera en genomsnittlig strängbredd på mellan 1,2 och 1,4 m.



En lätt och kompakt slåttermaskin

GMD 3123 F är den perfekta maskinen för medelstora traktorer. Dess lägre vikt och reducerade överhäng sätter mindre tryck på framaxeln, vilket bidrar till en bra markföljning.

Två fjädrar kopplade till traktorn begränsar marktrycket och bevarar stubben.



Dra nytta av suverän klippkvalitet

Maskinen är utrustad med OPTIDISC ELITE knivbalk som är känd för sin robusthet och perfekta klippning i alla förhållanden. Den unika rotationsriktningen optimerar snittkvaliteten, överföringen till mitten av maskinen och strängformningen.



Stabilitet i alla situationer

Flexibilitet i arbetet för att säkerställa markföljning, stabilitet i upphöjt läge i svängar på vändtegar eller för transport: dessa egenskaper förväntas av operatören.

De tillhandahålls av en kraftfull bladfjäder som är integrerad mellan dragramen, pendelupphängningen och klippagregatets ramkonstruktion.



ANVÄNDARVÄNLIGHET ÄNDA NER TILL TALLRIKARNA

Arbetskvalitet och kompakt design är de egenskaper som kännetecknar GMD 2811-, 3111- och 3511. Dessa modeller kan fungera var som helst, under alla förhållanden. Markföljningskapaciteten hos LIFT-CONTROL-systemet och slåtterenhetsens pendelupphängning kommer att uppfylla de högsta kraven genom att effektivt förhindra förorening av fodret.



Enkel, användarvänlig tillkoppling

När du monterar klipparen på traktorn behöver du inte ändra längden på traktorns kopplingsarmar för att balansera klipparens vikt. När maskinen fälls ut till arbetsläge ställs snitthöjden automatiskt in på 45/50 mm (1,77/1,95) och inget ingrepp behövs.



Anpassningsbar till traktorer med stora däck

Med en förskjutning på 19 cm (7.48") kan GMD 1011-modellerna enkelt anpassas till stora däckbredder. Detta optimerar överlappningen i kombination med en frontmonterade klippare.



Enkel, säker transport

Transportpositionen i horisontal riktning på GMD 1011 med LIFT-CONTROL ger en bra sikt bakåt. Maskinen parkeras också i denna position, vilket gör det enkelt att backa in i en smal lada. Breda parkeringsställ ger stabilitet när maskinen står parkerad.



Säker styrning

Slåtterenhetsen styrs enkelt och exakt med minimerat hydraulbehov krav för att minska reaktionstiderna. En enda hydraulisk ventil är allt du behöver för att höja och sänka slåtterenhetsen. Markfrigången på minst 40 cm gör att du lätt tar dig över hinder och strängar.

Centrumupphängning: perfekt balans

På LIFT-CONTROL är slåtterenheten centrumupphängd. Tack vare denna centrumupphängning går enheten smidigt och är stabil även över mycket ojämna fält. Det ger utmärkt markföljning, vilket skyddar grässtubben och minimerar orenheter i fodret. Den stora svängningsvinkeln ger också ett rent snitt även vid de mest varierande förhållandena.



GMD 2811 | 3111 | 3511 | 3511 RS

MODERN, PRAKTISK, PÅLITLIG.



Funktionalitet är en prioritet

När du väljer utrustning är design ett kriterium som bara är viktigt för dig om det ger mervärde. Du kommer utan tvekan att uppskatta det nya chassit på GMD 1011 LIFT-CONTROL-modellerna eftersom det integrerar en förvaringslåda på ett elegant sätt.



Beprövad KUHN-pålitlighet

Konstruktionen hos chassi, balkar och leder motsvarar KUHNs konstruktionsegenskaper: styrka och livslängd säkerställs.



Minimalt underhåll

Med ett 100 timmars underhållsintervall är smörjning av den sekundära kraftuttagsaxeln inte längre en daglig aktivitet.



GMD 3511 RS: för extra känsligt foder

GMD 3511 RS är en specifik maskin för känsligt foder och gräsmark med övervägande våta förhållanden eller sank mark. För att den slagna grödan inte ska köras över av traktorhjulen kan strängbredden minskas till ca 1,40 m. På så sätt pressas den inte mot marken och utsätts därmed inte för ytterligare jordförorening.



GMD 4011 | 4411

MAXIMAL PRODUKTIVITET I EN BUREN SLÅTTERKROSS

Modellerna GMD 4011 och 4411 öppnar vägen till prestandanivåer som tidigare inte trots vara möjliga och når klipphastigheter på upp till 5 hektar per timme.

För ännu större produktion lägger du bara till en GMD 3123 F, GMD 3125 F eller GMD 3525 F frontmonterad slåttermaskin med en arbetsbredd på 3,1 m respektive 3,5 m för att få den totala arbetsbredden till 7,6 m.

En ytterligare förskjutning på 19 cm är möjlig på modellerna GMD 4011 och GMD 4411.

Detta ger den perfekta överlappningen mellan den främre och bakre klipparen. Den uppnådda produktivetsnivån matchar nästan vissa trippelkombinationer, men till en betydligt lägre kostnad.





Kontrollerade och enkla manövrer

Knivbalken sänks och höjs enkelt och exakt. De två klipparna har en 40 cm lyfthöjd som manövreras genom aktivering av ett enkelverkande uttag från traktorn. Du behöver inte lyfta traktorns trepunktslyft för att få tillräcklig markfrigång på vändtegen.



Fjädring i både transport- och arbetsläge

KUHN har utrustat sina GMD 4011- och GMD 4411-klippare med hydropneumatisk fjädring som gör körningen smidigare och bekvämare, vilket dämpar följderna av ojämnheter i vägarna för förbättrad körstabilitet och kontroll. Denna funktion är också användbar vid U-svängar.



Två strängar för ett rent foder

Ett strängdelarkit på GMD 4411 gör det möjligt att lägga klippt foder i två strängar. (Tillval) Traktorhjulen rullar enkelt mellan strängarna utan att skada eller förorena den klippta grödan.

AVVERKA UPP TILL 7 HEKTAR PER TIMME ÄVEN MED MINDRE TRAKTORER

Ökningen av mängden gräsmark som ska slås ger ett behov av att anpassa de maskiner som ska användas. GMD 5251 TC erbjuder ett kostnadseffektivt alternativ när det gäller front- och bakmonterade slåttermaskiner. Det kräver mindre kraftfulla traktorer och skapar inget behov av att investera i en frontlyft. Denna modell med hög arbetskapacitet har en arbetsbredd på 5,20 m och kan bogseras av traktorer på 120–130hk.



Arbetskapacitet och körkomfort

Denna bogserade maskin i kombination med centrumdraget ökar arbetskapaciteten avsevärt. GYRODINE tillkoppling är känd för sin manövrerbarhet. Det ger perfekt komfort.



Grässtubben bevaras

De breda hjulen (400/60-15.5) är konstruerade för att inte köra över fodret. De minskar enhetens tryck på marken och skyddar därmed grässtubben och förbättrar återväxten.



Perfekt markföljning

Foderkvalitet och näringsvärde bevaras tack vare fjädningen med fyra kraftfulla fjädrar och klippaggregatets konstruktion med vertikala stag som säkerställer perfekt markföljning.



Snabb och enkel transport

Inställning av transport- och arbetsläge görs på mindre än tio sekunder med den smart placerade pivoterande ramen med 2 hjul. Måtten för körning på väg är under 2,90 m. Praktisk, snabb och lättmanövrerad på vägar, även vid höga körhastigheter eller för att köra in på fält.

En välformad sträng

Fodret läggs i en sträng med ca 4 till 4,4 m bredd, vilket underlättar torkningen och den senare vändningsprocessen, med möjlighet att dela upp fodret på mitten beroende på inställningen av fördelarplattorna.



GMD 8730

HÖG AVKASTNING MED MINIMAL ENERGI FÖRBRUKNING!

Hög kapacitet tillgänglig för alla, med minimalt effektbehov: de stora fördelarna med denna trippelkombination. Den väger mindre än 1 900 kg och kan den användas med traktorer från 120 hk, beroende på förhållandena. Med den hydropneumatiska fjädringen LIFT-CONTROL och den underhållsfria OPTIDISC-knivbalken har GMD 8730 egenskaper som ger ökad komfort och tidsbesparingar.

LIFT-CONTROL: besparingar hela vägen

Eftersom tid är pengar tar det bara några få sekunder att justera marktrycket! Lyftcylindrarna har en extra kammare ansluten till kväveackumulator. Detta innebär att trycket enkelt kan anpassas till olika skördeförhållanden.

Det hydrauliska påkörningsskyddet Non-Stop ger ett flexibelt individuellt skydd och återaktiverar de två klippenheterna när hindret har passerats. Det är vid slåtterarbete i sluttningar som alla fördelar med LIFT-CONTROL blir tydliga, något som återspeglas i klart lägre bränsleförbrukning och högre kapacitet.





Individuellt lyft som standard

Under arbetets gång behöver du bara aktivera en ventil för att lyfta den frontmonterade enheten, och en ventil för de bakre klippenheterna. Att kunna lyfta de båda bakre klippenheterna individuellt är en stor fördel på kilformade fält och möjliggör snabba och enkla manövrer. Den berörda enheten sätts i transportläge genom aktivering av en dubbelverkande ventil.

Slätterenheterna som passar dina behov

Tre positioner (**1, 2, 3**) finns för montering av klippenheterna på armarna: Beroende på arbetsförhållandena kan du välja mellan stor arbetsbredd eller stort överlapp mellan front- och bakmonterade aggregat.

Tar inte så mycket plats

Det är de kompakta måtten som är utmärkande när trippelslättermaskinen GMD 8730 fälls ihop för parkering. Maskinen kan parkeras i uppfällt läge utan extra utrustning. En sak är säker: Maskinen får plats i nästan alla skjul. FLEXPROTECT sidoskydd fälls automatiskt upp för transport och förvaring.

DRÖMMAR OM STORA ARBETSBREDDER

Extra energi och att undvika jordinblandning i fodret gör den verkliga skillnaden.

Våra maskiner erbjuder enastående funktioner med följande innovationer:

- perfekt markföljning med den hydro-pneumatiska LIFT-CONTROL-fjädringen, en speciell ramkonstruktion och central upphängning av slätterenheterna.
- ett optimalt snitt med den underhållsfria OPTIDISC ELITE knivbalken
- knivar med FAST-FIT-system
- effektivt påkörningsskydd i händelse av ett hinder med PROTECTADRIVE-säkerheten
- en stor och justerbar överlappning mellan front- och bakmonterad maskin
- komfortabel användning med de enkla inställningarna.



Sitt lugnt kvar i traktorhytten

Kontrollboxen KFA11 gör maskinjusteringar och styrning så mycket enklare.

Funktionerna omfattar:

- fälla ihop/ut
- individuellt lyft av slåtterenhet
- slåtterenhetens marktryck regleras genom LIFT-CONTROL hydro-pneumatisk fjädring.



Separat hydrauliskt lyft av enheterna

Att kunna lyfta de båda bakre klippenheterna individuellt med hjälp av hydraulcylindrar är en stor fördel på kilformade fält och möjliggör snabba och smidiga manövrer. Detta kan göras direkt från hytten via KFA11. Samtidigt säkerställer systemet ett lägre marktryck, vilket är bra för återväxten, slitaget på knivbalken och bränsleförbrukningen.



Smidig vägtransport

Transport av en trippelkombination i uppfällt läge placerar den närmare traktorn.

Detta har tydliga fördelar:

- Kompakta mått på vägen.
 - Tyngdpunkt nära traktorn.
 - Minskad belastning på traktorns bakaxel
- Ytterskydden viks automatiskt in för att minska transporthöjden.



Praktiska förvaringsmått

Maskinen levereras som standard med två parkeringsställ.

Med dem kan man parkera maskinen i uppfällt läge, vilket sparar avsevärt med förvaringsutrymme.

EN KOMBINATION SOM GÖR SKILLNAD!

KUHN har kombinerat slåtterkross, LIFT-CONTROL-fjädring och vertikal hopfällning – för första gången i en maskin – för att skapa de nya burna slåtterkrossarna FC 3115 och FC 3515! Dessa modeller kompletterar KUHN-erbjudandet med slåtterkrossar med arbetsbredder på 3,10 m och 3,50 m. De är konstruerade för lantbruk och entreprenörer, och kan användas tillsammans med en frontmonterad maskin för att öka kapaciteten.



De har alla funktioner som har skapat KUHNs framgång:

- Slätterenheter med LIFT-CONTROL hydro-pneumatisk fjädring och NON-STOP-påkörningsskydd för utmärkt markföljning
- Imponerande snittkvalitet med OPTIDISC ELITE underhållsfri knivbalk
- PROTECTADRIVE för att hantera påkörning av hinder
- FAST-FIT knivmontering
- Driftkomfort med enkla inställningar
- Valet mellan ett bearbetningssystem med pivoterande stålfingrar eller vals.





Optimerad tillkoppling till din traktor

Du behöver inte ändra längden på traktorns lyftarmar. Kopplingen är extremt säker med kopplingsbyglar. Ditt klippaggregat är ännu mer stabilt i arbetet och på vägen. Det är möjligt att optimera slåtterenhetens position i förhållande till traktorn eller det frontmonterade redskapet med förskjutningsfunktionen på 15 cm.



Mer kompakt och stabil både i arbetet och på vägarna

Slåtterkrossen viks 126°, vilket gör den mycket kompakt för transport. Optimal viktbalans mellan maskin och traktor ger utmärkt stabilitet på vägen och när du kör mellan fält.



Jobb på sluttande fält eller med medelstora traktorer?

Ett stödsystem och motvikt som tillval minskar belastningen på dragarmarna.



KOSTNADSBESPARING- AR FÖR UNDERHÅLL

Knivbalken OPTIDISC ELITE är underhållsfri. Om du väljer en maskin med bearbetningsrotor behöver huvudväxellådan och drivningen bara ett oljebyte var 500:e timme eller en gång om året. Om du bestämmer dig för SQUAREFLEX-valsar behöver drivningens växellådor inget underhåll.



SLÅTTERKROSS OCH... STRÄNGLÄGGARE!

FC 9330 RA slåtterkross med band är svaret på förväntningarna hos kunder som letar efter en maskin som kombinerar kvalitetsarbete och mycket hög arbetsproduktion, samtidigt som hög pålitlighet och exemplarisk användarkomfort bibehålls. Den riktar sig till entreprenörer och stora gårdar, och kommer att övertyga de mest krävande användarna. Den låga vikten och storleken, ISOBUS-kompatibiliteten och flexibiliteten i användningen kommer att uppskattas av förare som står inför långa arbetsdagar.



När hög arbetskapacitet går hand i hand med en kompakt konstruktion

Maskinens konstruktion begränsar viktöverföringen till bakaxeln, med dess aluminiumkonstruktioner för transportband och slåtterenheter placerade så nära traktorn som möjligt. Den rimliga vikten och det optimerade positionen för tyngdpunkten säkerställer traktorns balans och stabilitet för en säker transport. Regler om maximalt axeltryck följs. Maskinens rimliga vikt är också en fördel i arbetet: den nödvändiga kraften och markpackningen är begränsad. Dessutom gör den hydro-pneumatiska fjädringen det lättare att följa marken, vilket hjälper återväxten.





Hantering av strängarna med hög precision, för ett perfekt resultat

Med avancerad standardutrustning erbjuder KUHN möjligheten att utnyttja maskinens potential maximalt. Tack vare sin teknik för att lägga strängarna och hydrauliska transportband som styrs från en ISOBUS-terminal gör maskinen strängar på 1,80 till 3,60 m, som är lätta att plocka upp i alla situationer. Dessutom gör det integrerade gyrot (standard) det möjligt att anpassa transportbandens hastighet för att erhålla en sträng som alltid är centrerad och symmetrisk.



Lägg strängar som du vill

Maskinen har en stor anpassningsförmåga. Arbete med centrumsträng eller till och med ett upphöjt transportband kan styras från hytten via ISOBUS-terminalen. Med ett upphöjt band kan fodret läggas i två drag, från ett snitt på 18,00 m till 12,00 m, för att underlätta arbete med en strängläggare med 4 rotoror.



KUHN - EN TILLGÅNG

En högeffektiv bearbetning som är lätt att justera

Den nya bearbetningsrotorn med metallfingrar bidrar till att reducera maskinens vikt. I kombination med sin vanliga återvinningsplatta förhindrar den all förlust av foder och säkerställer kvalitetsbearbetning. Växellådan med två hastigheter med spak ger möjlighet att använda slätterkrossen med en långsammare hastighet för att bevara mycket känsligt foder.



Den nya LIFT-CONTROL-konstruktionen för perfekt markföljning

Markföljningen är exemplarisk tack vare en ny konstruktion av den hydropneumatiska viktminskningen, som kan justeras helt från förarhytten. Det exklusiva påkörningsskyddet skyddar knivbalken mot hinder. Den kombinerar frigång uppåt (30 cm) och bakåt (17°) med svängning uppåt av knivbalkens framsida för att skydda knivkomponenterna.



Ett effektivt hydraulsystem som standard

Klipparen har en oberoende hydraulisk krets för drivning av banden. Risken för att traktorns olja överhettas elimineras och reaktionsförmågan hos andra traktorspecifika hydraulfunktioner förbättras. Slätterkrossens funktioner manövreras genom anslutning med LS. Underhållet förenklas: Tillkopplingen av maskinen kräver få hydrauluttag.



Enkel åtkomst på traktorns baksida

Frontskydden dras automatiskt in i hopfällt läge för enkel och säker åtkomst till traktorns baksida! De kan också dras in när maskinen är utfäld för förbättrad åtkomst. Maskinen kan förvaras i upprätt läge.

KUHN ISOBUS-LÖSNINGAR: NJUT AV ISOBUS-KOMPATIBILITET PÅ FC 9330 RA



ISOBUS CCI 800- OCH CCI 1200-TERMINALER: EN TERMINAL FÖR ALLA KUHNNS MASKINER. ISOBUS CCI 800- och 1200-terminalerna är certifierade av AEF. De har tre prioriteringar: prestanda, synlighet och flexibilitet. Styr dina maskiner intuitivt tack vare deras stora antireflexbehandlade pekskärm. Den senare visar stor mångsidighet med sin förmåga att samtidigt visa olika typer av viktig information, stödja anslutningen av en joystick och en kamera.



CCI 800: Den kompakta ISOBUS-terminalen

8-tumsskärmen (20,3 cm) visar huvudvyn och minivyer på sidan.
Klicka på minivyn för att visa den i stor storlek.



CCI 1200: innovativ, panoramautsikt, högpresterande

Med 12,1-tumsskärmen (30,5 cm) visas all viktig information.
Olika visningsformat är möjliga: mini-vy/ max-vy/dubbel UT.



Kontroll över allt

Kombinera din CCI-terminal med den nya ISOBUS CCI A3-joysticken och styr enkelt de viktigaste funktionerna. Starta enkelt din sväng på vändtegen med CCI A3-joysticken!

MyKUHNN

LÄNKEN TILL MIN FRAMGÅNG!

MyKUHNN är din onlineportal. Gå med nu och upptäck hur MyKuhns exklusiva tjänster kommer att göra hanteringen av dina KUHN-maskiner så mycket enklare – särskilt för hö/ensilage-produktion. Gå till: mykuhn.kuhn.com



Hantera din maskinpark

Alla verktyg du behöver online för att få ut mesta möjliga av dina KUHN-maskiner!

Logga bara in för att hantera alla dina KUHN-maskiner genom att få direkt tillgång till reservdelar och användarmanualer.

Originaldelar

Med MyKuhn kan du söka efter en reservdel med hjälp av reservdelsnumret eller genom att titta i KUHNs reservdelskatalog. Det är så enkelt. Du kan se om reservdelen är tillgänglig hos din återförsäljare och göra din beställning.

Användarmanualer

Ange dina maskiner i avsnittet "my fleet" för att hitta den användarmanual du behöver. Med MyKuhn kan du ladda ner en utskrivbar version. MyKuhn meddelar dig direkt när din maskin behöver uppdateras. Sedan kan du kontakta din återförsäljare. Inga fler överraskningar – du kommer att informeras i tid!



Maximera din maskins prestanda

Optimera dina maskininställningar

Få tillgång till alla inställningar och all underhållsinformation när du behöver den och optimera produktiviteten.

Skicka din tilldelningskarta med ett klick

Med KUHN EasyTransfer på din dator kan du skicka dina tilldelningskartor till dina maskiner via Agrirouter-plattformen. Snart tillgänglig på MyKUHN.

Låt oss vägleda dig med dina tilldelningskartor

Med KUHN EasyMaps kan du justera dina givor genom att visa din tilldelningskarta och din fältposition direkt på din smartphone.

Exklusiva expertnyheter

MyKuhn har en mängd intressant information. Håll dig uppdaterad om nya KUHN-maskiner och -utrustning, rådfråga KUHNs kundrecensioner, få odlings- och tekniska råd från våra experter och lär dig allt om KUHNs kunskap.



Och många andra bra funktioner...



Delta i evenemang

Få meddelande när KUHN-återförsäljare anordnar evenemang nära din gård och om andra evenemang som du inte får missa.



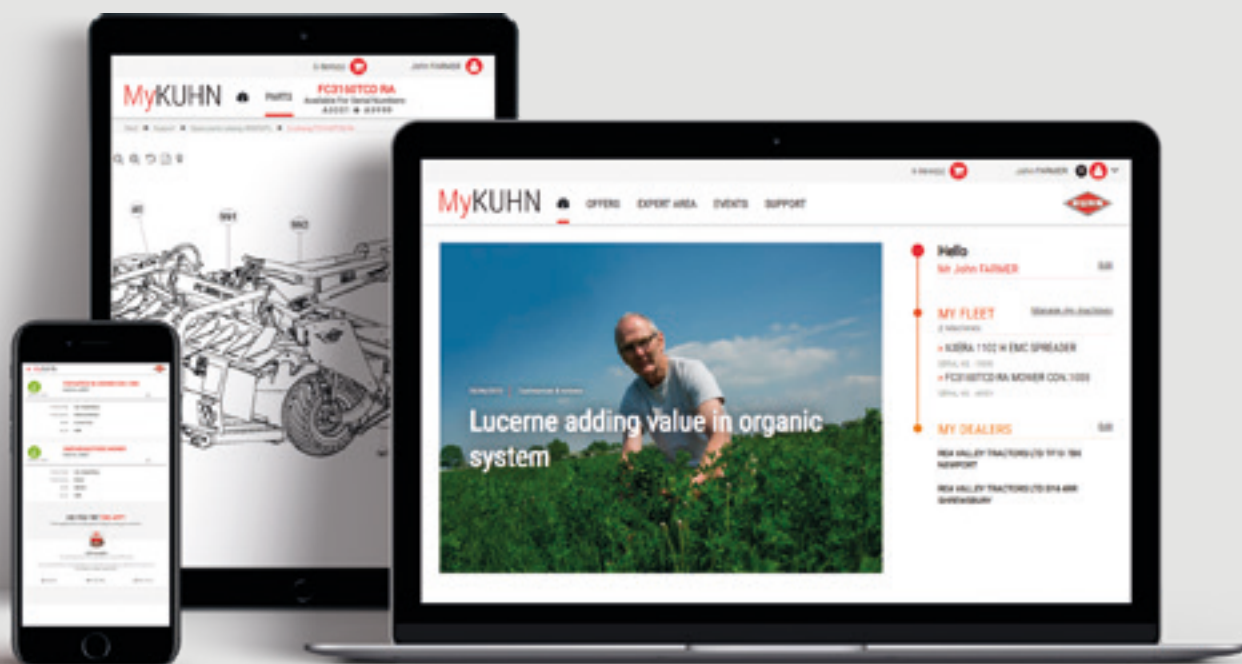
Dra nytta av maskinerbjudanden

Få exklusiva finansieringserbjudanden på KUHN reservdelar och maskiner.



Håll kontakten

Hitta och spara dina favoritåterförsäljare så att du kan kontakta dem när du vill.



Tekniska specifikationer

	3123 F	3125 F	3525 F	2811	3111
Arbetsbredd per slätterenhet (m)	3,10		3,50	2,67	3,10
Möjliga arbetsbredder för kombinationer (m)	-			5,55*	5,98*
Överlappning av fram-/bakenheter (cm)	29 - 44 - 55 (GMD 8730) 30 - 50 (GMD 9530)		50 - 70 (GMD 9530) / 30 - 50 (GMD 10030)	22 - 41 beroende 45 - 64 beroende	
Strängbredd (m)**	1,30/1,40	1,00/1,20		1,70	2,30
Strängformning	2 strängformar- tallrikar	2 drivna strängformartrummor		2 strängformar- tallrikar	1 yttre sträng
Tillkoppling	3-punkts, kat. 2				
Kraftuttagsvarvtal (rpm)	1 000			540	540 eller
Primär kraftuttagsaxel	1 3/8" - 6 splines med friktionskoppling	1 3/8" - 6 eller 21 splines		1 3/8" - 6 splines	
Frihjul i växellådan	Integrerad i sidoväxellådan				
Knivbalk					
Antal tallrikar med släpskor gjorda av hårdat stål	7		8	6	
Skydd för tallrikar					
Fjädring	Med fjädrar	Hydropneumatisk fjädring			
Markföljning	Central upphängning	Bakåt och uppåt			
Transportbredd (m)	3,00	2,99	3,48	1,70	
Transporthöjd (m)	-				
Sidoskydd	FLEXPROTECT mjuka sidoskydd				
Parkering	Plan				
Belysning och varningsskyltar					
Minsta effektbehov på PTO (kW/hk)	32/43		36/49	27/37	32/43
Nödvändiga hydrauluttag	-	1 EV			
Nödvändig elektrisk traktorutrustning	1 7-polig				
Vikt ca (kg)	745	1105	1180	845	900

◆ som standard ◇ tillvalsutrustning - inte tillgänglig

** Med koppling i minsta överlappningsposition. Lägg till 20 cm vid 3,50 m frontmonterad klippare.



KUHN PARTS



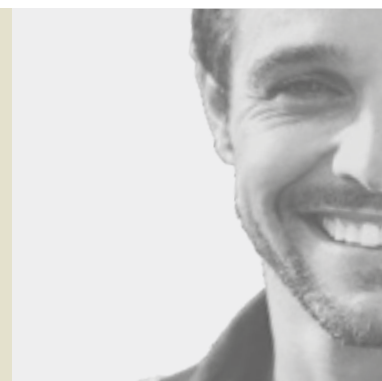
Konstruerade och tillverkade för lång livslängd. Såväl KUHN:s smedjor och gjuterier som den högteknologiska tillverkningsprocessen producerar reservdelar som står emot tidens tand. Du kan lita på vår kunskap och våra originaldelar. Lantbrukare drar fördel av vår kundtjänst och logistikservice via vilken KUHN-butik som helst som tillhandahåller snabba och pålitliga reparationslösningar i samarbete med din närmaste KUHN-återförsäljare.

3511	3511 RS	4011	4411	5251 TC	8730	9530	10030
3,51		3,95	4,35	5,20		-	
6,38*		6,83*	7,23*	-	8,80 - 8,50 - 8,30	9,53/9,13	9,93/9,53
på dragkrok och med frontaggregat på 3,10 m på dragkrok och med frontaggregat på 3,50 m				-	29 - 44 - 55 (med främre enhet på 3,10 m)	30 - 50 (GMD 3125 F) / 50 - 70 (GMD 3525 F)	30 - 50 (GMD 3525 F)
2,80	1,30	3,30	3,70	4,00/4,40	2 x 2,40	2 x 2,80	
formarhjul	2 strängformar- tallrikar	1 yttre strängformarhjul		2 strängformar- plåtar	1 yttre strängformarhjul på varje sida		
		3-punkts, kat. 3		Gyrodine- vidvinkeldrag - 2-punkts med svängning - Kat. 2 och 3	3-punkts, kat. 2	3-punkts, kat. 3 eller 4N (kompatibel med snabbkoppling kat. 3/4N)	
1 000	1 000						
				Integrerad i den mittmonterade växellådan	Integrerad i sidoväxellådorna		
OPTIDISC ELITE							
8		9	10	12	2 x 7	2 x 8	
PROTECTADRIVE							
LIFT-CONTROL				Med fjädrar	Hydropneumatisk fjädring LIFT-CONTROL		
Central upphängning				Inbyggd fjädringsenhet	Central upphängning		
	1,75	2,00		2,90	2,99	2,95	3,35
					3,65 - 3,75 - 3,90 beroende på vald övertappning	3,92	
-				FLEXPROTECT mjuka sidoskydd			
				I transportläge	Plan eller hopfålld vertikalt		
◆							
36/49		41/55	45/61	54/73	90/122	99/135	104/141
1 EV - 1 DV				2 DV	1 EV - 1 DV	2 DV	
kontakt					1 7-polig kontakt och 1 ISO 3-polig kontakt		
950	980	1085	1120	3000	1910	2300	2350

** Beroende på gröda.

KUHNS SUPPORTTJÄNSTER*

KUHN sos order - Expressleverans av reservdelar 24/7**
KUHN protect+ - Favorit bland professionella användare!
KUHN i tech - Alltid snabba reparationer
KUHN finance - Investera förnuftigt



* Alla tjänster är inte tillgängliga i alla länder. ** utom 1 januari, 1 maj och 25 december

Tekniska specifikationer

	3125 DF	3525 DF	3125 RF	3525 RF
Arbetsbredd per klippenhet (m)	3,10	3,50	3,10	3,50
Arbetsbredder för kombinationer (m)	-			
Överlappning av fram-/bakenheter (cm)	30-50 (FC 8830/9530)	50-70 (FC 8830/9530) / 30-50 (FC 10030)	30-50 (FC 8830/9530)	50-70 (FC 8830/9530) / 30-50 (FC 10030)
Strängbredd (m)**	1,20/2,00		1,40/2,00	
Tillkoppling	3-punkts, kat. 2			
Kraftuttagsvarvtal (^{rpm})				
Primär kraftuttagsaxel				
Frihjul i växellådan				
Knivbalk				
Antal tallrikar med släpskor gjorda av hårdat stål	7	8	7	8
Skydd för tallrikar				
Fjädring				
Markföljning	Bakåt och uppåt			
Bearbetningssystem	Pivoterande stålfingrar		2 polyuretanvalsar SQUAREFLEX	
Bredspridning	-			
Transportbredd (m)	2,99	3,48	2,99	3,48
Transporthöjd (m)	-			
Sidoskydd				
Parkering	Plan			
Belysning och varningsskyltar				
Minsta effektbehov på PTO (kW/hk)	50/68	57/77	50/68	57/77
Nödvändiga hydrauluttag	1 EV			
Vikt ca (kg)	1320	1390	1370	1455

◆ standardutrustning ◇ som tillval – inte tillgänglig

FC-slåtterkrossar

3115 D	3115 R	3515 D	8830 D	9530 D	10030 D	8830 R	9530 R	10030 R	9330 D RA	
3,10		3,50	-							
5,96* (FC 3125)		6,36* (FC 3125)	8,73/8,33	9,53/9,13	9,93/9,53	8,73/8,33	9,53/9,13	9,93/9,53	9,30	
26-41 (FC 3125) 46-61 (FC 3525)		30-50 (FC 3125 DF) / 50-70 (FC 3525 DF)		30-50 (FC 3525 DF)	30-50 (FC 3125 RF) / 50-70 (FC 3525 RF)		30-50 (FC 3525 RF)	42 (FC 3125 DF) / 62 (FC 3525 DF)		
1,45/2,10		1,85 - 2,40	2 x 1,45 - 2,10	2 x 1,85 - 2,40					-	
3-punkts, kat. 3N		3-punkts, kat. 3 eller 4N (kompatibel med snabbkoppling kat. 3/4N)								
1000										
1 3/8" - 6 eller 21 splines med friktionskoppling									-	
Integrerad i sidoväxellådorna										
OPTIDISC ELITE										
7	8	2 x 7	2 x 8		2 x 7	2 x 8		2 x 8		
PROTECTADRIVE										
Hydropneumatisk fjädring LIFT-CONTROL										
Central upphängning										
Pivoterande stålfingrar	2 polyuretanvalsar SQUAREFLEX	Pivoterande stålfingrar			2 polyuretanvalsar SQUAREFLEX			Pivoterande stålfingrar		
◆										
2,44	2,74	2,95		3,35	-	2,95	3,35	3,00		
3,43	3,68	3,50	3,90		3,50	3,90		under 4		
FLEXPROTECT mjuka sidoskydd										
Plan eller vertikal med extra parkeringsställ			Plan eller hopfäld vertikalt							
◆										
50/68	-	140/191	154/210	162/221	140/191	154/210	162/221	154/210		
1 EV - 1 DV		2 DV (+1 DV tillval för traktor med hydraulisk toppstång)							Anslutning i lastavkänning (1x tryck; 1x fri retur; 1x lastavkänning)	
1475	1530	1550	3030	3210	3260	3150	3330	3380	3980	

MyKUHN

LÄNKEN TILL MIN FRAMGÅNG!

MyKUHN är din plats online. Registrera dig idag och ta reda på hur MyKUHN:s exklusiva tjänster hjälper dig att hantera dina KUHN-maskiner och -terminaler mer effektivt. Logga in med din dator, mobiltelefon eller surfplatta för att få tillgång till reservdelskataloger, teknisk dokumentation och många anslutna tjänster.



Kolla in KUHN-sortimentet med utrustning för skörd av hö och ensilage



1. Rotorhövändare upp till 17 m - 2. Rotorsträngläggare med två rotorer - 3. Rotorsträngläggare med 4 rotorer - 4. Pickupsträngläggare upp till 11 m

LANTMÄNNEN MASKIN AB - Tel.: 0771 – 38 64 00 - www.lantmannenmaskin.se - Ref nr 064-0218-1 1511_CL

Besök vår webbplats för att hitta din närmaste KUHN-återförsäljare
www.kuhn.com

Detta dokument är avsett endast för information och är inte juridiskt bindande. Våra maskiner följer gällande säkerhetsföreskrifter i det land den blir levererad till. Vissa säkerhetsanordningar har tagits bort från våra broschyrer för att göra illustrationen tydligare, vissa av dem är inte i arbetsposition. Maskinen får **aldrig** användas utan att nödvändiga säkerhetsanordningar är på plats i enlighet med monteringsinstruktioner och bruksanvisning. RESPEKTERA GÄLLANDE TRAFIKREGLER OCH RESPEKTERA traktorns bruttoviktssklassning, dess lyftkapacitet och maximala last per axel och däck. Traktorns framaxelbelastning måste alltid vara minst 20 % av traktorns nettovikt. Vi förbehåller oss rätten att ändra konstruktioner, specifikationer eller material som angetts i detta material utan föregående meddelande. Maskiner och utrustning i detta dokument kan falla under minst ett patent och/eller registrerad design. Varumärken som återopas i detta dokument kan vara registrerade i ett eller flera länder.

För att skydda miljön är denna broschyr tryckt på obekytt papper.
Tryckt i Frankrike - 920 540 SE - 08.22 - Copyright 2022 KUHN

