



Strängläggare med två rotor
GA 1001 - 1002 - 1030 - 1031 - 1031+ - 1032





Innehållsförteckning

- | | | | |
|--------------|------------------------------------------------|--------------|--------------------------------------------------------------|
| 04-05 | Ren räfsning och rent foder | 18-19 | GA 6002 |
| 06-07 | MASTER DRIVE GIII växellåda | 20-21 | GA 6632, GA 7932 et GA 9032 |
| 08-09 | Fördelarna med strängläggare med centrumsträng | 22-23 | GA 6930, 7530 et 8830 |
| 10-11 | GA 6501, GA 6501 P och GA 7501+ | 24-25 | GA 8030 |
| 12-13 | GA 7631 och GA 8131 | 26 | Tekniska specifikationer för strängläggare med centrumsträng |
| 14-15 | GA 8731+ och GA 9531+ | 27 | Tekniska specifikationer för strängläggare med sidosträng |
| 16-17 | Fördelarna med strängläggare med sidosträng | | |
-

GA

Strängläggare med två rotor

STRÄNGLÄGGARE KONSTRUERADE ATT SKÖRDA FODER FULLT AV NÄRINGSÄMNE

ETT HÖGT NÄRINGSINNEHÅLL I GRÖDAN HAR ALLTID VARIT I FOKUS FÖR INGENJÖRERNA BAKOM KUHN:S STRÄNGLÄGGARE. MYCKET FOKUS HAR LAGTS PÅ JÄMN OCH FULLSTÄNDIG UPPSAMLING AV REN GRÖDA. DE SPECIALUTFORMADE ROTORARMARNA GER HÖG ARBETSKAPACITET, PERFEKT FORMADE STRÄNGAR OCH HÖG DRIFTSÄKERHET.



STRÄNGLÄGGARE LÄMPLIGA FÖR INTENSIV ANVÄNDNING

MASTER DRIVE GIII-rotorn med tvåstegs nedväxling, med en drivning som kan hantera tungt foder, ökar maskinens livslängd. Denna drivning, som är unik på marknaden, är utformad för intensiv användning och gör detta sortiment mer flexibelt och pålitligt.

HITTA EN STRÄNGLÄGGARE FÖR DINA BEHOV

Med arbetsbredder på 3,50 till 9,30 m, modeller med centrum- eller sidosträngar (en eller två strängar), delburna eller bogserade versioner... så uppfyller KUHN rotorsträngläggare de flesta krav.

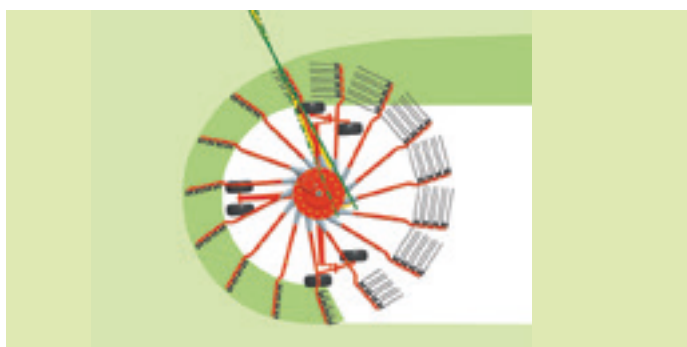
REN RÄFSNING OCH RENT FODER

För snabbare torkning och optimal uppsamling vill de flesta ha luftiga strängar

Två egenskaper hos KUHN:s strängläggare bidrar till perfekt foderhantering:

- rotorarmarna är framåtvinklade tills de lägger fodret i strängen
- räfspinnarna lyfts snabbt precis innan de går över strängen.

Båda egenskaperna möjliggörs av de dubbelt böjda, hypertangentiellt infästa rotorarmarna. Ta en titt på fördelarna som verkligen gör skillnad!

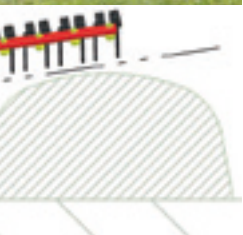
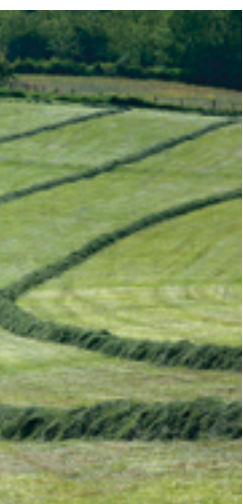


Konceptets fördelar i korthet

Hypertangentiella rotorarmar ger avsevärt bättre form på strängen:

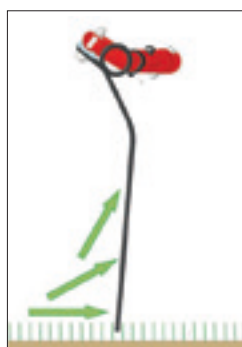
- strängarna blir större och luftigare
- grödan trycks effektivt mot rotorns utsida, mot strängen
- de fluffiga strängarna är lättare för balpressen eller exakthacken att plocka upp, och med en minimerad förlust
- hög markfrigång för pinnarna förhindrar att grödan dras ut ur den formade strängen
- det kortare avståndet mellan räfspinnarnas passager ger högkvalitativ räfsning, även vid högre hastigheter.





ROTORARMAR FÖR HÖGKVALITATIV RÄFSNING

De hypertangentiella räfsarmarna ger renare räfsning, bättre form på strängen och högre körhastigheter jämfört med andra rotorarmsinfästningar. Konstruktionen gör att det varken behövs fler rotorarmar eller justerbara kammar. Dessutom är avståndet mellan räfsarmarnas passager mycket mindre. Därmed minskar risken fodret lämnas orört. Reducerade förluster även i höga arbetshastigheter.



Beprövad konstruktion på pinnarna för rent foder

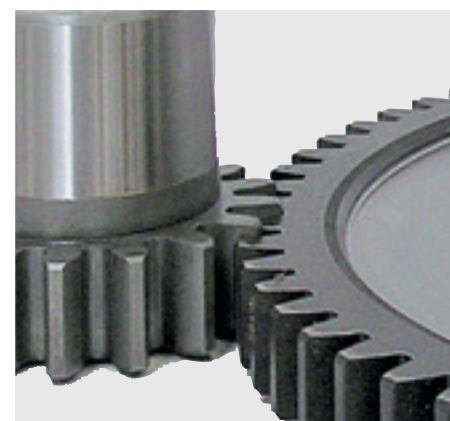
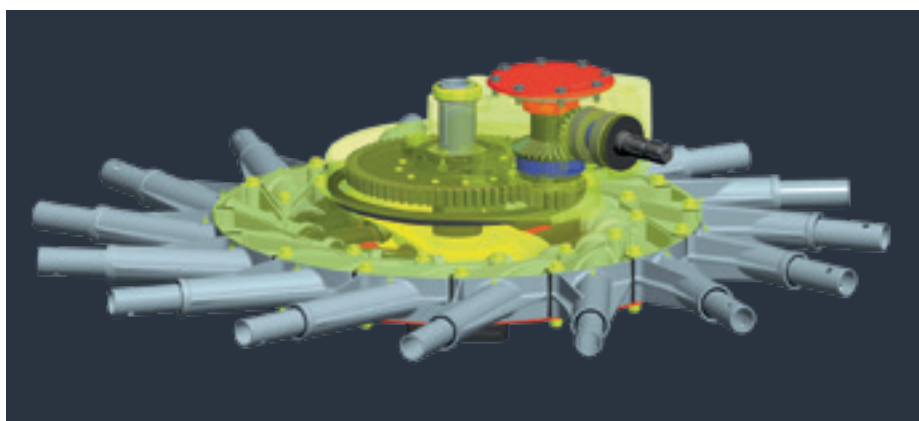
Räfspinnarnas vinkel innebär ren räfsning och varsam hantering av grödan med minimal markkontakt, även om grödan är tung eller tät. De är tillverkade av härdat stål och har optimal livslängd och utmattningshållfasthet. Räfspinnarnas flytande infästning med tre stora spiraler minskar risken för slitage ytterligare.

MASTERDRIVE GIII VÄXELLÅDA KAN HANTERA EXTREMT TJOCKA GRÖDOR

Dagens jordbruksmaskiner med större arbetsbredd måste tåla stora påfrestningar. De måste också uppfylla jordbrukarnas krav på pålitliga maskiner med lång livslängd. Kärnan i en rotorsträngläggare är rotordrivsystemet. Därför har KUHN utvecklat helt slutna växellådor för totalt skydd av drivkomponenterna, som är mindre utsatta för slitage. Generation III av MASTERDRIVE-växellådan har utformats för att hantera ständigt tilltagande påfrestningar på drivkedjan för att säkerställa exceptionell tillförlitlighet och livslängd för maskinen:

Den är gjord för:

- större arbetsbredder och rotordiametrar
- räfsa svåra grödor som ensilage, hösilage, halm och hö.

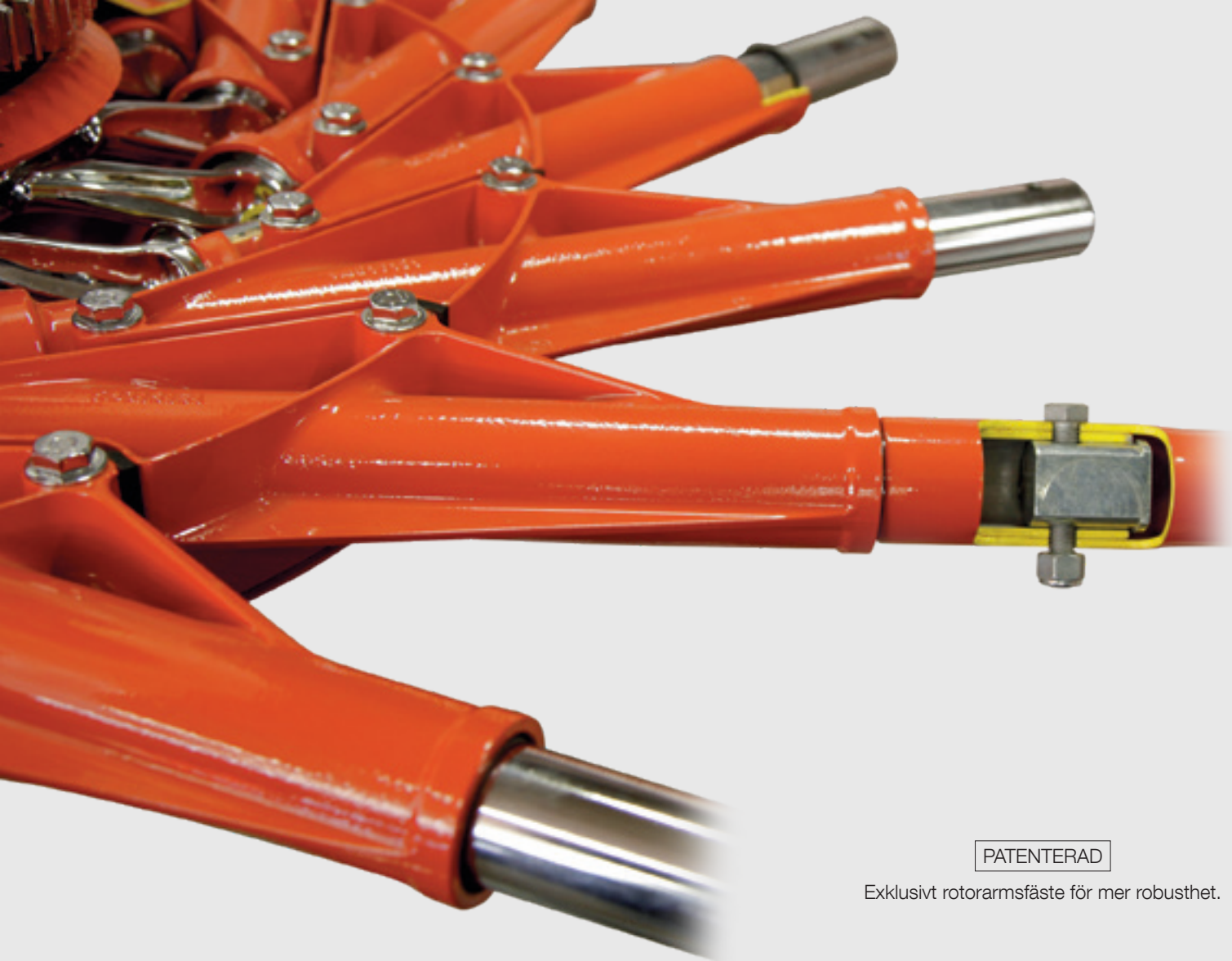


EXKLUSIVT

För ökad livslängd

Den exklusivt designade MASTERDRIVE GIII-växellådan har tvåstegs nedväxling med drev och cylindriska växlar. Toleranserna är noga kontrollerade, vilket gör hela enheten mer robust och pålitlig, även under svåra förhållanden. Som ett resultat reduceras slitaget på kugghjulen till ett minimum och inget underhåll krävs. De två stegen gör det också möjligt att inkludera större cylindriska växlar med fler kuggar för förbättrad kraftöverföring.

Stark kraftöverföring för svåra fältförhållanden och tunga belastningar.



PATENTERAD

Exklusivt rotorarmsfäste för mer robusthet.



Byggda för att vara länge

Viktiga modifieringar har gjorts för att få lättare, ännu mer robusta rotoror:

- robust centralaxel
- optimerat kamspar och större valsdiameter: minskad rotationshastighet, mindre tryck på kammen,
- 45 mm pivoterande axel med smidd och svetsad vevtapp (inga elastiska tappor) och stor spak: kraftigare axel och lågt tryck på valsens,
- aluminiumlager för lättare vikt,
- lager monterat på växellådan med 2 skruvar: snabb borttagning i händelse av olycka,
- exklusiv och extremt hållbar montering med innergångar av den vridbara axeln på armen.



UPPSKATTAD AV DE MEST KRÄVANDE

Du måste vara effektiv när du skördar foder. MASTER DRIVE Gill gör det bästa av väderförhållandena, särskilt för stora gårdar, maskinstationer och entreprenörer.

GA 1001 | 1031 | 1031+

VILKA ÄR FÖRDELARNA MED KUHN ROTORSTRÄNG- LÄGGARE MED CENTRUM- STRÄNG?

De är enkla men effektiva

Du kan fördubbla produktiviteten jämfört med en enrotorsmaskin och lägga stora strängar som passar väl till balpressar, hackar och snittvagnar med stor kapacitet.

De lägger perfekta strängar

Avståndet mellan rotorerna är konstant oavsett markens konturer. Därmed får strängarna en jämn form som ger maximal luftning och som är perfekt att samla upp för den efterföljande pressen.

De har hög arbetskapacitet

Rotorerna är konstruerade för att flytta stora fodermängder i höga arbetshastigheter.

De hjälper till att bevara näringsämnen

Fodret flyttas varsamt och bara en gång, vilket minimerar både bladförlust och risken för förorening från marken.





GA 6501 | 6501 P | 7501+

NÄR STORLEKEN PÅ GÅRDEN ÖKAR

Strängläggare med enkelrotor räcker inte alltid till på jordbruk där vallarealerna blir allt större. Det är därför en maskin med dubbelrotor med högre effekt, men lika kompakt som den med enkelrotor, precis vad du letar efter. GA 6501, 6501 P och 7501+ har inte bara alla funktioner som en professionell strängläggare har, utan de har också ett rimligt pris. De är precis vad du behöver!



Kompakta strängläggare som är lätta att manövrera

Att flytta dessa maskiner från ett fält till ett annat är lätt med deras reducerade transportbredd på 2,50 eller 2,55 m, beroende på modell. Byte från transport till arbetsläge sker från hytten med strängläggarens integrerade lyftsystem. Hydraulisk rotorlyft underlättar vändningar på vändtegen och ger hög markfrigång på vändtegen.

Den fasta toppstången och de fyra svänghjulen styr rotorn med maximal stabilitet i kurvor. GA 7501+-modellen har pivoterande tillkoppling för att ge större rörelse.

Välj den burna modellen: GA 6501 P

Denna burna modell är lämplig för jordbrukare som vill dra nytta av smidigheten hos en burn maskin och den stora arbetsbredden hos en dubbel rotor. Arbetsbredden är justerbar från 5,55 till 6,40 m genom att utrymmet mellan rotorerna ökas. Det ger också alla de fantastiska funktioner som nämns ovan.



GA 6501 / 6501 P



GA 7501+, mekanisk inställning



GA 7501+, hydraulisk inställning

Dra nytta av deras användarvänlighet

Arbets hastigheterna är högre än med en strängläggare med enkelrotor tack vare större arbetsbredder. Strängens bredd kan lätt anpassas till mängden gröda och den skördemaskin som följer efter. Vrid bara på vevhandtaget på GA 6501 och 6501 P för att justera strängbredden till upp till 2,00 m. GA 7501+ har en 4-positionsväljare som standard för att ändra strängbredd eller ett kontinuerligt hydrauliskt justeringssystem i hytten som tillval. Rotorerna kan lyftas samtidigt via traktorns enkelverkande ventil, eller individuellt. Tid sparas också på transporten eftersom transporthöjden minskas utan att armarna behöver tas bort.



Kräv hög kvalitet på arbetet även i slutningarna

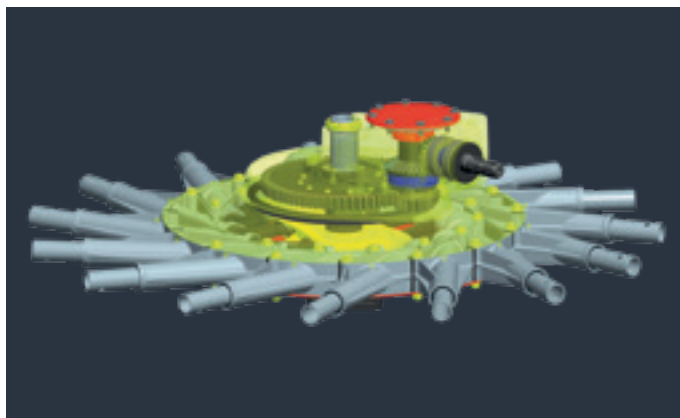
För snabb torkning av grödor och enkel uppsamling av balpressen måste strängarna vara enhetliga i form och volym. Med 3D-rotorupphängning och hjul monterade så nära rotorerna som möjligt följer strängläggaren smidigt ojämn mark utan att skada vallen. Dessa funktioner förhindrar också att smuts kommer in i fodret.

Boggiaxeln utöver 3D-axeln (som tillval) är perfekt för rotorstyrning under svåra förhållanden (hjulspår, ojämn vall....) och vid höga körhastigheter. Så välj GA 7501 +.

GA 7631 | 8131

EXAKT STRÄNGLÄGGNING!

KUHN:s delburna sortiment av strängläggare med centrumsträng har nu två nya tillskott; Modellerna GA 7631 och GA 8131. Dessa maskiner har ett stort utbud av utrustning och stora arbetsbredder (upp till 7,50 respektive 8,00 m). De är enkla att använda och anpassade till alla typer av större gårdar.



Välformade strängar...

Passera över strängarna utan att skada dem tack vare markfrigången på 43 till 70 cm, beroende på justering av arbetsbredden. Rotorn är monterad så att den sänks ned baktill först och strängen skyddas.

... Även vid intensiv användning

MASTERDRIVE Gill-växellådan kan hantera allt intensivare jobb i tätt och tjockt foder.





ANPASSA DIN MASKIN TILL DIN GÅRD

Hydraulisk arbetsbredd och justering av strängens bredd är standard, och det finns många alternativ tillgängliga för att möta behoven på din gård.



Styr följande funktioner med den elektroniska kontrollådan KGA 01S:

- Individuell rotorlyft.
- Individuell hydraulisk justering av arbetshöjden (extra DV-ventil krävs).



Minska markpackningen med breda hjul och dra nytta av en transportbredd under 3 m.



Boggjxeln under rotorn (tillval), med 6 hjul nära pinnarna, säkerställer perfekt markföljning.



Dra nytta av den hydrauliska strängformarskärmen, kopplad till rotorlyften.

GA 8731+ | 9531+

KONSTRUERADE FÖR INTENSIV ANVÄNDNING I ENSILAGE, HÖ ELLER HALM

De delburna rotorsträngläggarna GA 8731+ och GA 9531+ är mer robusta och tillförlitliga och anpassar sig bättre till fältets förhållanden än konkurrerande modeller. Med arbetsbredder från 7,70 till 9,30 m är kapaciteten hög och underredet håller rotorena parallella på ojämn mark. Detta sortiment är utrustat med MASTERDRIVE GIII-rotordrivningen och är utformat för att arbeta under svåra förhållanden.



Redo för tjockt foder

Rotorena på KUHN rotorsträngläggare är utrustade med den nya generationen MASTERDRIVE GIII växellåda som markant ökar maskinens tillförlitlighet och strängläggningskvalitet.



Exceptionell räfskvalitet

Markföljning som uppfyller förväntningarna: fyra hjul nära räfspinnarna på varje rotor och 3D-upphängning ger GA 8731 överlägsen markföljning för ett perfekt räfsarbete.



Strängarna är säkra

Vid behov kan rotorena lutas individuellt till en vinkel på upp till 40°, och en markfrigång på mer än 75 cm är möjlig. Med andra ord är det lätt och smidigt att köra över redan lagda strängar.

ENKEL ANVÄNDNING OCH INSTÄLLNING

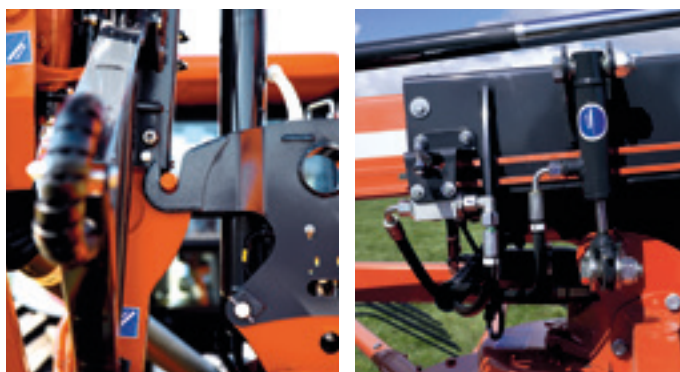
Transporthöjd under fyra meter

En praktisk tillgång på GA 8731+: Transporthöjden är 4,00 m utan att rotorarmarna behöver tas bort.



Rotorer låsta vid transport

Rotorerna låses hydrauliskt och mekaniskt i transportläge av den exklusiva STABILIFT-anordningen. Det gör maskinen betydligt stabilare vid både transport på ojämna vägar och körning över lagda strängar.



Enkel höjdjustering

Manuell rotorhöjdsjustering görs enkelt med en vev. En standardmonterad skala på maskinen underlättar justeringen ytterligare. Hydraulisk höjdjustering finns som tillval på båda modellerna tillsammans med styrboxen KGA 04C.



Sex hjul per rotor som standard

För förbättrad markföljning har GA 9531+ sex hjul per rotor. En extra boggiaxel finns också till GA 8731+.



KGA 04C-kontrollboxen förenklar din verksamhet. Du kan enkelt ställa in strängläggaren i arbets-/transportpositionen, hydrauliskt justera räfshöjden och höja rotorerna individuellt.

DÄRFÖR SKA DU VÄLJA EN STRÄNGLÄGGARE MED SIDOSTRÄNG?

Eftersom det anpassar sig perfekt till olika och varierande förhållanden! Det finns bogserade modeller och delburna versioner med centralram och hjulställ att välja bland. Båda har sina fördelar.



Hantera grödor med olika täthet

Beroende på densiteten kan du styra volymen gröda i strängen. Lägga separata strängar eller lägga ihop grödan från två körningar till en sträng. Eller så justerar du bara arbetsbredden så att strängen passar dina behov perfekt. Resultat: Balpressens eller uppsamlingsmaskinens kapacitet utnyttjas maximalt.

En eller två strängar? Ditt val!

De flesta modeller kan lägga en eller två separata strängar. Flexibiliteten är särskilt uppskattad när du ska vända två strängar samtidigt för snabbare torkning eller lägga nattsträngar snabbt. Två strängar gör också att tungt foder torkar snabbare.



De bogserade modellerna:

- koppla till traktorn snabbt och enkelt: ingen lyft krävs, endast en dragstång
- flexibel arbetsbredd för perfekt strängläggning på smala ytor
- den bakre rotorerna positioneras från traktorhytten. Välj arbets- eller transportläge, strängläggning (en eller två strängar) och räfsbredd
- ett bra pris för sådana arbetsbredder
- ny MASTERDRIVE GIII rotordrivning
- stor markfrigång för körning över strängar.

De delburna modellerna:

- utmärkt spårföljning och stabilitet på ojämn mark
- lättmanövrerade: följer traktorn exakt tack vare styrning på bakhjulen för enklare förflyttning (till exempel när du backar)
- kompaktare storlek i transportläge utan att rotorarmarna behöver tas bort
- enkla att fälla upp till transportläge
- enklare justering, lättare att hantera för mindre erfarna användare.

LÄTT ATT ANVÄNDA OCH MANÖVRERA

I kategorin strängläggare med stor arbetsbredd passar GA 6002 kraven på din gård perfekt: högre skördehastigheter med en liten eller medelstor traktor.



Över 90° svängvinkel!

GA 6002 samlar upp gröda utan problem i svängar och till med på vändtegen utan att du behöver kompensera för den bakre rotorns position. En enorm fördel som ger stor komfort och användarvänlighet.

Enkel och säker transport:

- Vid transport säkras ett automatiskt låssystem den bakre rotorn i transportläge rakt bakom den främre rotorn.
- När strängläggaren sänks på fältet kopplas låset automatiskt ur.
- Belysning och reflexer ingår i standardutrustningen.
- Rotorarmarna behöver inte tas bort vid transport.

HANTERA OLIKA FODERKVANTITETER OCH -DENSITETER

Hydraulisk justering av arbetsbredd mellan 3 och 5,80 m. Gröda med varierande täthet, köra runt hinder eller avsluta ett fält är inte längre några problem. GA 6002 kan lägga två strängar åt gången om grödan är mycket tät eller om du vill lägga nattsträngar.



Strängskärmen fälls ut automatiskt

Ett enkelt system fäller automatiskt ut strängskärmen till förvald inställning när du går från transportläge till arbetsläge. Den förvalda inställningen justeras enkelt med en vev. Extrautrustning: strängskärm för främre rotor.

Hydraulisk lyft

Hydraulicylindrar som sitter på varje hjulställ och på draget framtill ger enastående markfrigång. Vev används för att ställa in räfspinnarnas arbetshöjd och anpassa maskinen till olika höjder på traktorns tillkopplingspunkt.



Räfskvalitet och maskinstabilitet...

...säkerställs med boggiaxlar som även klarar höga hastigheter och ojämn mark. Boggiaxlarna (tillval) pendlar och följer markens konturer för ett jämnt och rent räfsarbete.

Extra axlar möjliga

Stabiliserande underreden finns som valfri utrustning för användning i branta sluttningar. De fördelar maskinens markkontakt över en större yta.

Dragstångskoppling av parallelogramtyp

Mycket praktisk för att förhindra störningar i traktorkopplingen under traktormanövrar.

GJORDA FÖR TUFFA FÖRHÅLLANDEN

Rotorsträngläggarna GA 6632, 7932 och 9032 med sidosträng är utformade för små och medelstora gårdar med svåra arbetsförhållanden och kan kopplas till små traktorer och kommer att överraska dig med sin flexibilitet och prestanda. Den bakre rotorns position på dessa bogserade strängläggare kan ändras för att ge varierande arbetsbredder. Andra viktiga funktioner inkluderar det stora urvalet av rotordiametrar, MASTERDRIVE GIII-växellådan för ständigt intensifierat arbete, många räfsmöjligheter, bra markföljning och mycket mer!



GA 6632

- för medelstora lantbruk
- för intensiv användning
- Med små rotorer för bättre markföljning
- transportbredd mindre än 3,00 m
- endast 2,08 m bred med borttagna rotorarmar.



GA 7932

- Bästa valet om godkänd för användning på väg med 3,5 m transportbredd
- Lämplig strängbredd för efterföljande pressar
- mycket bra förhållande mellan pris och arbetsbredd.



GA 9032

- Den största strängläggaren med sidosträng på marknaden,
- Arbetsbredd som upp till 8,80 m vid läggning av två strängar
- oslagbart förhållande mellan pris och arbetsbredd.

Bred under arbetet, smal för transport och förvaring!

Strängläggarna kan enkelt ändras från arbets- till transportposition från traktorhytten. Bredden för GA 6632 minskas till 3,00 m, 3,50 m på GA 7932 och 4,10 m för GA 9032. Dessutom har de tre modellerna avtagbara rotorarmar för högre komfort och säkerhet vid längre transporter och enklare manövrering i trånga utrymmen.



KONSTRUERAD FÖR STABILITET UNDER OLIKA FÖRHÅLLANDEN

De tre modellerna står stadigt på stora hjulställ med upp till sex hjul per rotor. Tack vare stabiliteten fungerar maskinerna optimalt på varierande marker och grödor.



Standard

Ett hjulställ med två hjul är standard på den främre rotorn på GA 6632.



Boggiaxlar

Boggiaxlar är standard på båda rotorerna på GA 7932 och GA 9032 och finns som tillval på GA 6632. De möjliggör smidig körning över gropar i vägytor, men även över ojämna vallytor (till exempel ojämnheter som skapats av vilt eller boskap).



Extra axel

De bakre rotorerna på GA 6632, 7932 och 9032 är utrustade med två extrahjul. Den kompletterande axeln finns som tillval på främre rotorn på GA 6632 och 7932.

VIKTIGA FAKTORER FÖR HÖGRE KOMFORT



Hydraulisk justering av strängbredden

Med hjälp av en hydraulcylinder ställer du enkelt in strängbredden från traktorhytten. Systemet fäller även upp strängskärmen för transport så du slipper göra besvärliga inställningar för hand. Ytterligare en manuellt styrd strängskärm kan monteras som tillval på den främre rotorn när du ska lägga två strängar.



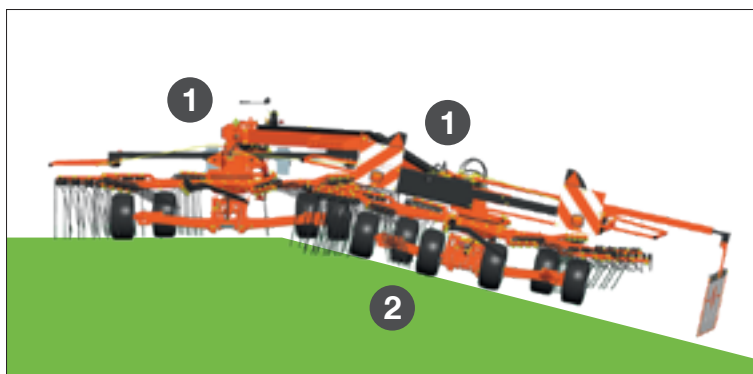
Imponerande frigång över strängar

En hög lyft höjd på nästan 50 cm på GA 6632/7932 och 60 cm på GA 9032 under räfspinnarna gör att du kan köra över redan lagda strängar utan problem.



Dragstångskoppling av parallelogramtyp

Strängläggaren kopplas mycket enkelt till traktorn med hjälp av en dragstång utrustad med ett justerbart parkeringsställ. För att förhindra störningar i traktorkopplingen är dragstångens främre del alltid i horisontellt läge oavsett rotorhöjd.



Oberoende rotorer

Chassits (1), ledpunkter gör att båda rotorerna kan följa markens konturer individuellt. Den bakre rotorn är dessutom standardutrustad med 3D-upphängning för ännu mindre foderförening.

Hyperballonghjul

Hyperballongdäcken (2) med stor diameter på båda rotorerna sitter nära räfspinnarna för minsta möjliga svinn och minimal markkontakt.

GA 6930 | 7530 | 8830

MÅTTBESTÄLLD FÖR DIN GÅRD...

De nya modellerna GA 6930, GA 7530 och GA 8830 kompletterar sortimentet av halvburna strängläggare med sidosträng. De är enkla och praktiska att använda och passar medelstora och stora gårdar perfekt med sina arbetsbredder på upp till 6,80, 7,40 respektive 8,80 m vid läggning av två strängar. De är utrustade med MASTERDRIVE GIII-växellådan som klarar tuffa förhållanden, samt STABIDRIVE-systemet som håller maskinerna stabila på vägar, i kurvor och på sluttningar.



Känn fördelen med räfsning av hög kvalitet

Hjulen är placerade nära pinnarna för att säkerställa optimal markföljning. Med 3D-led kan rotorerna röra sig i alla riktningar. De anpassar sig till variationer i marken för att säkerställa utmärkt uppsamling av foder.



Bevara dina strängar

Markfrigången gör att man kan passera över strängarna utan att deformera dem.



Gynna återväxten

Rotorn är monterad så att bakkdelen sänks ned före fronten. Dessutom sänker strängskärmens stabiliserings- och viktkompensationssystem rotorn försiktigt för att skydda vallen.

ANPASSA MASKINEN EFTER DINA BEHOV...

Dessa maskiner kan ställas in för att forma en eller två strängar. Denna funktion levereras som standard på GA 7530- och GA 8830-modellerna och som tillval på GA 6930. Förutom standardutrustningen finns det många möjligheter till tillvalsutrustning för att skräddarsy din strängläggare efter din gårds behov.

Välj en hydraulisk bakre strängskärm.



Montera en strängskärm för främre rotor för att skapa två strängar.



Välj individuell rotorlyft.



Välj breda hjul för transport och mindre komprimering på fältet.



Dra nytta av boggiaxeln på den bakre rotorn för bättre markföljning. GA 8830 kan även utrustas med en boggiaxel med riktningshjul.



Styr den hydrauliska skärmen och 2-strängsfunktionen med en manöverbox och ett DV uttag.



EXKLUSIVA FUNKTIONER

De delburna rotorsträngläggarna GA 8030 är utformade för intensiv användning och högkvalitativ strängläggning och integrerar innovativa funktioner som uppfyller dina förväntningar.

KUHN:S EXKLUSIVA FUNKTIONER TILL DITT FÖRFOGANDE

STABILIFT: exklusiv konstruktion som lyfter rotorn och låser den i ett något lutande läge. Du sparar tid och drar nytta av hög markfrigång och hydraulisk låsning under transport.

STABIDRIVE: gör maskinen stabilare vid vägtransport, särskilt i svängar och rondeller, och vid manövrering på ojämn mark.

MASTERDRIVE GIII växellåda: för en pålitlig maskin med en växellåda utformad för att klara av höga stressnivåer på drivlinan.



Lås för 3D-upphängning

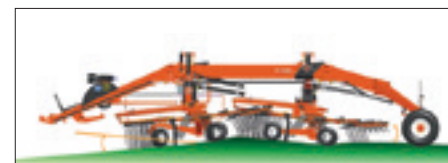
Rotorns 3D-fjädringssystem är utrustat med en hydraulcylinder som automatiskt låser rotorns pendlande rörelser när den lyfts upp. STABILIFT-konceptet:

- bevarar vallen eftersom pinnarna inte repar marken när rotorerna sänks
- ökar stabiliteten tack vare maskinens lägre tyngdpunkt
- skyddar strängarna genom högre markfrigång
- sparar tid med rotorlyft.



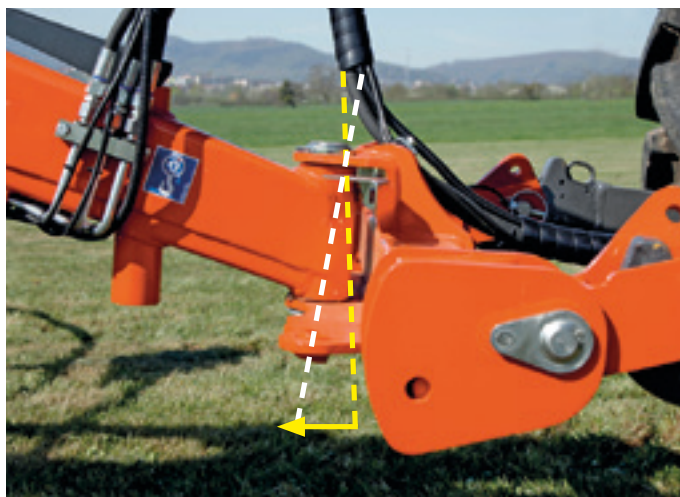
Köra över strängar utan att skada dem

51 cm markfrigång vid körning med en sträng och imponerande 76 cm med två strängar visar tydligt fördelen med STABILIFT över redan lagda strängar.



3D-markanpassning

STABILIFT bidrar också till att öka rotorfrigången för markföljning och utmärkt räfskvalitet. Rotorerna kan röra sig så mycket som +25 cm till -30 cm.



Uppskatta maskinens stabilitet på vägar, i kurvor och sluttningar

Det är de små detaljerna som gör stor skillnad när det gäller säkerheten på vägen. Kopplingspunktens rotationsaxel mellan traktorns nedre dragarmar och strängläggaren är inte vertikal utan något lutande. Detta ökar trycket på den yttre nedre dragarmen och strängläggarens inre bakhjul.



Hydraulisk justering av strängbredden

Strängskärmen justeras som standard med en hydraulcylinder.



De styr följande funktioner:

Byta från arbets- till transportposition, välja en eller två strängar, justera strängens bredd. Dessutom kommer du att kunna hantera rotorns hydrauliska arbetshöjdsjustering från hytten med KGA 11L-kontrollboxen.

	GA 6501 / GA 6501 P	GA 7501+	GA 7631	GA 8131	GA 8731+	GA 9531+	
Arbetsbredd (m)	5,65 - 6,40	6,90–7,40 eller 6,70 med mekanisk inställning eller 6,70–7,20 i smalt läge 6,70–7,40 med hydraulisk inställning	6,70 à 7,50	7,10 à 8,00	7,70 - 8,60	8,40 à 9,30	
Genomsnittlig strängbredd (m)	1,25 - 2,00	1,30–1,90 med mekanisk inställning eller 1,10–1,70 i smalt läge 1,10–1,90 med hydraulisk inställning	1,30 - 2,20		1,40 à 2,30		
Tillkoppling/kategori	2-punkts - svängbara dragarmar - kat. 2 / 3-punkts kat. 2 (P)	2-punkts - svängbara dragarmar - kat. 2	2-punkts - svängbara dragarmar / kat. 2 och 3N				
Rotordiameter (m)	2,65	3,25	3,20	3,40	3,65	4,00	
Antal armar per rotor	10	11		12	13	15	
Antal pinnar per arm	3	4					
Rotordrivning	Mekanisk		MASTERDRIVE GIII med tvåstegs nedväxling				
Rotorupphängning	3D						
Antal hjul per rotor	3 hjul 16 x 6.50-8 (4 hjul - P)	4 hjul 16 x 6.50-8 (◊ - boggi)				6 hjul 16 x 6.50-8 (◄ - boggi)	
Rotorhöjdsjustering	med vevhandtag		med vevhandtag (◊ hydraulisk)				
Däck på chassi	10,0 / 80 x 12	10,0 / 75-15,30 eller 13,0 / 55-16	11,50 / 80-15,30 eller 380 / 55-17		15 / 55-17		
Transportbredd (m)	2,50	2,55	2,80		2,99		
Minsta transporthöjd (m)	3,55	3,40	3,35	3,40	3,99	3,82	
Längd (m)	5,15	5,60	5,90		6,57		
Vikt (kg)	1 260 / 1 200 (P)	1 610	1 820	1 925	2 250	2 400	
Traktoreffekt (kW/hk)	30 / 40	37 / 50	40 / 54	45 / 60	50 / 68	55 / 75	
Nödvändiga Hydrauluttag	1 DV	1 EV (+1 DV med hydraulisk breddjustering)	1 DV + 1 EV				
Nödvändiga eluttag	7-polig kontakt				7-polig kontakt + ISO 3-polig kontakt		
Belysning och varnings skyltar	◄						

◄ standard ◊ tillval - ej tillgängligt



KUHN PARTS



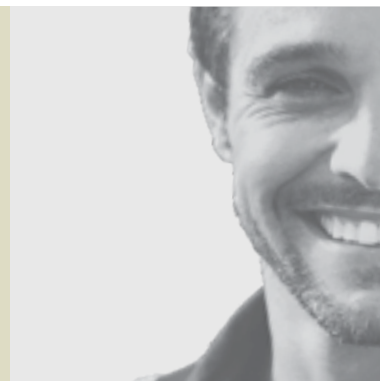
Konstruerade och tillverkade för lång livslängd. Såväl KUHN:s smedjor och gjuterier som den högteknologiska tillverkningsprocessen producerar reservdelar som står emot tidens tand. Du kan lita på vår kunskap och våra originaldelar. Lantbrukare drar fördel av vår kundtjänst och logistikservice via vilken KUHN-butik som helst som tillhandahåller snabba och pålitliga reparationslösningar i samarbete med din närmaste KUHN-återförsäljare.

	GA 6002	GA 6930	GA 7530	GA 8830	GA 8030	GA 6632	GA 7932	GA 9032
Arbetsbredd - med enkelsträng (m)	3,00 - 5,80	6,30	6,90	7,80	7,30	3,55 - 6,45	4,05 - 7,45	4,65 - 8,60
Arbetsbredd - med dubbelsträng (m)	5,40	6,80	7,40	8,80	8,30	6,50	7,65	8,80
Genomsnittlig strängbredd (m)	0,80 - 1,40	0,60 - 1,70			1,20 - 1,80			
Tillkoppling/kategori	Bogserad med dragstång på svängkoppling	2-punkts på svängbara dragarmar och STABIDRIVE-led - kat. 2 och 3N			Dragstång med parallelogram			
Rotordiameter (m)	2,65	2,90	3,20	3,65	3,40	2,90	3,40	4,00
Antal armar per rotor	10	11		13	12	11	12	15
Antal pinnar per arm	3	4						
Rotordrivning	Mekanisk	MASTERDRIVE Gill med tvåstegs nedväxling						
Rotorupphängning	-	3D-rörelse			3D med STABILIFT-lås i lyftläge	3D på bakre rotorn		
Antal hjul per främre rotor	◆ 2 ◇ boggiaxlar eller extra axel	◆ 4 (pivoterande) 2 bakhjul kan låsas		◆ 4 (pivoterande) / ◇ 6		◆ 2 / ◇ 2 boggiaxlar eller extra axel	◆ 4 (inklusive boggiaxel) / ◇ ytterligare axel	
Antal hjul per bakre rotor	◆ 2 ◇ boggiaxlar eller extra axel	◆ 2 pivoterande hjul + 2 fasta hjul / ◇ boggiaxel			◆ 4 (inklusive extra axel) ◇ boggiaxel		◆ 6 (inklusive boggiaxel och extra axel)	
Rotorhöjdsjustering	Med vevhandtag	Med vevhandtag (◇ hydraulisk)				Med vevhandtag		
Däckrotorer	18 x 8,50-8	16 x 6,50-8			18 x 8,50-8			
Hjulram	-	11,50 / 80-15,30 eller 380 / 55-17			15 / 55-17		-	
Extra stödhjul på dragstång	◇	-			◇			
Transportbredd (m)	2,95	2,80		2,99		2,07	2,50	3,00
Minsta transporthöjd (m)	-	3,50	3,62	3,99	3,85	-		
Längd (m)	7,30	8,60		9,33	9,06	8,70	9,80	11,40
Vikt (kg)	1 260	2 100	2 170	2 640	2 500	1 410	1 620	1 850
Lägsta traktoreffekt (kW/hk)	30 / 40	30 / 40	45 / 60	50 / 70		40 / 55		44 / 60
Nödvändiga Hydrauluttag	1 EV - 1 DV	1 EV	1 EV - 1 DV					
Nödvändiga eluttag	7-polig kontakt			7-polig kontakt + ISO 3-polig kontakt				
Belysning och varnings skyltar	◆							

◆ standard ◇ tillval - ej tillgängligt

KUHNS SUPPORTTJÄNSTER*

KUHN sos order - Expressleverans av reservdelar 24/7**
KUHN protect+ - Favorit bland professionella användare!
KUHN i tech - Alltid snabba reparationer
KUHN finance - Investera förnuftigt



* Alla tjänster är inte tillgängliga i alla länder. ** utom 1 januari, 1 maj och 25 december

MyKUHN

LÄNKEN TILL MIN FRAMGÅNG!

MyKUHN är din plats online. Registrera dig idag och ta reda på hur MyKUHN:s exklusiva tjänster hjälper dig att hantera dina KUHN-maskiner och -terminaler mer effektivt. Logga in med din dator, mobiltelefon eller surfplatta för att få tillgång till reservdelskataloger, teknisk dokumentation och många anslutna tjänster.



Ta en titt på andra strängläggare från KUHN



1. Burna med enkelrotor - 2. Halvburna med 4 rotorer - 3. Pickupsträngläggare - 4. Vändarkombinationer

LANTMÄNNEN MASKIN AB - Tel.: 0771 – 38 64 00 - www.lantmannenmaskin.se

Besök vår webbplats för att hitta din närmaste KUHN-återförsäljare
www.kuhn.com

Detta dokument är avsett endast för information och är inte juridiskt bindande. Våra maskiner följer gällande säkerhetsföreskrifter i det land den blir levererad till. Vissa säkerhetsanordningar har tagits bort från våra broschyrer för att göra illustrationen tydligare, vissa av dem är inte i arbetsposition. Maskinen får **aldrig** användas utan att nödvändiga säkerhetsanordningar är på plats i enlighet med monteringsinstruktioner och bruksanvisning. RESPEKTERA GÄLLANDE TRAFIKREGLER OCH RESPEKTERA traktorns bruttoviktssklassning, dess lyftkapacitet och maximala last per axel och däck. Traktorns framaxelbelastning måste alltid vara minst 20 % av traktorns nettovikt. Vi förbehåller oss rätten att ändra konstruktioner, specifikationer eller material som angetts i detta material utan föregående meddelande. Maskiner och utrustning i detta dokument kan falla under minst ett patent och/eller registrerad design. Varumärken som återopas i detta dokument kan vara registrerade i ett eller flera länder.

För att skydda miljön är denna broschyr tryckt på oblektat papper.
Tryckt i Frankrike - 920 014 SE - 02.23 - Copyright KUHN 2023

